



APAVE
AGENCE DE NICE
22/26 avenue Edouard GRINDA
06200 NICE
N° SIRET : 90386907100733

DONNEUR D'ORDRE
MAIRIE DE ROQUESTERON
Rue des Alziary
06910 ROQUESTÉRON
CONTACT : Madame CHABAUD Danielle



Rapport de mission de repérage des matériaux et produits contenant de l'amiante avant réalisation de travaux dans un immeuble bâti

Ce rapport annule et remplace les éventuelles versions précédentes



Numéro d'offre : **2739136.1 - Presbytère
Roquesteron**
Numéro de contrat : **C25092085**
Numéro de rapport : **C25092085**
Date : **20/06/2025**

Lieu d'intervention :

**Ancien presbytère
4 rue du Docteur Passeron
06910 ROQUESTÉRON**

**Destinataire rapport :
MAIRIE DE ROQUESTERON**

Date d'intervention :
Du **12/05/2025** au **12/05/2025**

Intervenant : **Monsieur Cédric DALICHAMP**

Signature :

*Le présent rapport ne peut être reproduit que dans son intégralité
Nombre de pages total du document : 82 pages*

1. INFORMATIONS GÉNÉRALES

1.1 DESIGNATION DU BATIMENT

Adresse :

**4 rue du Docteur Passeron
06910 ROQUESTÉRON**

Numéro de Lot :

 Référence Cadastre :
 Date du Permis de
 Construire :

Non communiqué
Antérieur au 1er juillet 1997

Nature du bâtiment :

Bâtiment

Cat. du bâtiment :

Autres

1.2 DÉSIGNATION DU DONNEUR D'ORDRE

Nom :

MAIRIE DE ROQUESTERON

Adresse :

**Rue des Alziary
06910 ROQUESTÉRON**

DÉSIGNATION DU PROPRIÉTAIRE

Nom :

MAIRIE DE ROQUESTERON

Adresse :

**Rue des Alziary
06910 ROQUESTÉRON**

1.3 EXÉCUTION DE LA MISSION

Repérage réalisé par :

DALICHAMP Cédric

N° certification :

CPDI6855

Date d'obtention :

26/05/2023

Organisme :

I.CERT

Adresse :

Laboratoire d'Analyses :

**Eurofins Analyses pour le
Bâtiment Sud**

Adresse laboratoire :

**75C Avenue de Pascalet 30310
Vergèze**

Numéro d'accréditation :

1-5922

 Organisme d'assurance
professionnelle :

AXA FRANCE IARD

Adresse assurance :

**313 Terrasse de l'ARCHE
92727 NANTERRE CEDEX**

N° de contrat d'assurance :

10800807204

Date de validité :

31/12/2025

1.4 REFERENCE DU PROGRAMME DE TRAVAUX DEFINI PAR LE DONNEUR D'ORDRE

Référence :

 Nature des travaux envisagés : Réhabilitation de l'ensemble du bâtiment presbytère.
 Réhabilitation des toitures du bâtiment complet (5 entrées)

1.5 CONCLUSION(S) DU RAPPORT

Dans le cadre de la mission objet du présent rapport, il a été repéré des matériaux et produits contenant de l'amiante.

Moyens d'accès à mettre en œuvre : se reporter au paragraphe 3.1.

SOMMAIRE :

INFORMATIONS GÉNÉRALES	2
DESIGNATION DU BATIMENT	2
DÉSIGNATION DU DONNEUR D'ORDRE	2
DÉSIGNATION DU PROPRIÉTAIRE	2
EXÉCUTION DE LA MISSION	2
REFERENCE DU PROGRAMME DE TRAVAUX DEFINI PAR LE DONNEUR D'ORDRE	2
CONCLUSION(S) DU RAPPORT	2
RESULTATS DU REPERAGE.....	4
MATERIAUX OU PRODUITS CONTENANT DE L'AMIANTE AFFECTES PAR LES TRAVAUX	4
MATERIAUX OU PRODUITS NE CONTENANT PAS D'AMIANTE	4
INVESTIGATIONS NON REALISEES	10
MOYENS D'ACCES A METTRE A DISPOSITION PAR LE DONNEUR D'ORDRE	10
INVESTIGATION(S) APPROFONDIE(S) DEVANT ETRE REALISEE(S) PAR LE DONNEUR D'ORDRE	10
COMMENTAIRES RELATIFS A LA PRESTATION	10
OBJECTIF	10
REFERENCES REGLEMENTAIRES ET NORMATIVES	11
CONDITIONS DE REALISATION DU REPERAGE	11
PROGRAMME ET PERIMETRE DE LA MISSION	12
PROGRAMME DE TRAVAUX DEFINI PAR LE DONNEUR D'ORDRE	12
PROGRAMME ET PERIMETRE DE REPERAGE DEFINIS PAR L'OPERATEUR DE REPERAGE	12
RAPPORT(S) ANTERIEUR(S)	14
OBLIGATIONS DU PROPRIÉTAIRE DE L'IMMEUBLE BATI	14
PRECONISATIONS	15
ANNEXE CROQUIS.....	16
ANNEXE FICHES D'IDENTIFICATION ET DE COTATION	29
ANNEXE PROCES VERBAUX D'ANALYSES	63
ANNEXE TABLEAU ESTIMATIF DES QUANTITES.....	77
ANNEXE CERTIFICATION DE L'OPERATEUR DE REPERAGE	78
ANNEXE ATTESTATION D'ASSURANCE	79
CONSEILS SUR LES MODALITES D'ELIMINATION DES DECHETS	81

2. RESULTATS DU REPERAGE

Dans le cadre de cette mission, l'intervenant Apave a examiné uniquement les composants et les locaux ou les volumes auxquels il a pu accéder dans des conditions normales de sécurité.

2.1 Matériaux ou produits contenant de l'amiante affectés par les travaux

Etage	Local	Composant	Matériau / Produit	Critères(s) ayant permis de conclure	Réf sondage	Réf ZPSO
RDC	Pièce n°3	Murs	Colle faïence jaune	Résultat d'analyse (P054)		
R+2	Pièce n°10	Conduit vertical	Fibro-ciment	Résultat d'analyse (P034)		Z026
		Fenêtre de toit	Contour fenêtre de toit fibro-ciment	Résultat d'analyse (P002 - idem)		Z025
Combles	Combles 1	Plafond	Plaques ondulées fibro-ciment	Résultat d'analyse (P030)		
Combles	Combles 2	Toiture	Plaques ondulées fibro-ciment	Résultat d'analyse (P001 - idem)		Z018
Combles	Combles 3	Toiture	Plaques ondulées fibro-ciment	Résultat d'analyse (P001)		Z018
		Fenêtre de toit	Contour fenêtre de toit fibro-ciment	Résultat d'analyse (P002)		Z025
		Conduit vertical	Fibro-ciment	Résultat d'analyse (P004)		
Extérieur	Façade	Conduit vertical	Fibro-ciment	Résultat d'analyse (P034 - idem)		Z026
Combles	Combles 4	Toiture	Plaques ondulées fibro-ciment	Résultat d'analyse (P001 - idem)		Z018
Combles	Combles 5	Toiture	Plaques ondulées fibro-ciment	Résultat d'analyse (P001 - idem)		Z018

2.2 Matériaux ou produits ne contenant pas d'amiante

Etage	Local	Composant	Matériau / Produit	Critères(s) ayant permis de conclure	Réf sondage	Réf ZPSO
RDC	Entrée	Murs	Enduit peint	Résultat d'analyse (P050)		Z023
		Plafond	Enduit peint	Résultat d'analyse (P051)		
		Escalier	Colle terre cuite	Résultat d'analyse (P026 - idem)	S018	Z012
RDC	SDB	Plancher	Colle carrelage marron	Résultat d'analyse (P061)		
		Murs	Colle faïence rose	Résultat d'analyse (P062)		
		Fenêtre	Mastic vitrier	Résultat d'analyse		Z020

Etage	Local	Composant	Matériau / Produit	Critères(s) ayant permis de conclure	Réf sondage	Réf ZPSO
				(P060 - idem)		
		Murs	Enduit peint	Résultat d'analyse (P050 - idem)	S019	Z023
		Plafond	Enduit peint	Résultat d'analyse (P063 - idem)	S020	Z024
RDC	Pièce n°1	Plancher	Dalle de sol + colle	Résultat d'analyse (P058)		Z021
		Plancher	Ragréage + chape sous P058	Résultat d'analyse (P059)		
		Voute	Enduit peint	Résultat d'analyse (P063)		Z024
		Fenêtre	Mastic vitrier	Résultat d'analyse (P060 - idem)	S021	Z020
		Murs	Enduit peint	Résultat d'analyse (P050 - idem)	S022	Z023
RDC	Pièce n°2	Fenêtre	Mastic vitrier	Résultat d'analyse (P060)		Z020
		Faux-plafond	Panneaux de faux-plafond	Résultat d'analyse (P057 - idem)	S023	Z019
		Plancher	Dalle de sol + colle	Résultat d'analyse (P058 - idem)		Z021
		Plancher	Colle granito	Résultat d'analyse (P055 - idem)		Z022
		Murs	Enduit peint	Résultat d'analyse (P050 - idem)		Z023
		Plafond	Enduit peint	Résultat d'analyse (P063 - idem)		Z024
RDC	Pièce n°3	Murs	Colle faïence blanche	Résultat d'analyse (P053)		
		Plancher	Colle granito	Résultat d'analyse (P055)		Z022
		Cheminée	Colle margelle terre cuite	Résultat d'analyse (P056)		
		Fenêtre	Mastic vitrier	Résultat d'analyse (P060 - idem)	S024	Z020
		Murs	Enduit peint	Résultat d'analyse (P050 - idem)	S025	Z023
		Plafond	Enduit peint	Résultat d'analyse (P063 - idem)		Z024
		Faux-plafond	Panneaux de faux-plafond	Résultat d'analyse (P057)		Z019
R+1	Pièce n°4	Murs	Enduit peint	Résultat d'analyse (P007 - idem)		Z004
		Plancher	Colle terre cuite	Résultat d'analyse (P037 - idem)		Z013

Etage	Local	Composant	Matériau / Produit	Critères(s) ayant permis de conclure	Réf sondage	Réf ZPSO
		Plafond	Enduit peint	Résultat d'analyse (P047 - idem)		Z015
		Fenêtre	Mastic vitrier	Résultat d'analyse (P009 - idem)		Z005
		Fenêtre	Mastic vitrier	Résultat d'analyse (P009 - idem)		Z005
R+1	Pièce n°5	Murs	Colle faïence jaune	Résultat d'analyse (P038)		
		Poutre	Enduit peint	Résultat d'analyse (P047)		Z015
		Murs	Enduit peint	Résultat d'analyse (P007 - idem)	S026	Z004
		Plancher	Colle terre cuite	Résultat d'analyse (P037 - idem)		Z013
		Fenêtre	Mastic vitrier	Résultat d'analyse (P009 - idem)	S029	Z005
		Fenêtre	Mastic vitrier	Résultat d'analyse (P009 - idem)		Z005
		Fenêtre	Mastic vitrier	Résultat d'analyse (P009 - idem)		Z005
R+1	Pièce n°6	Plancher	Colle terre cuite	Résultat d'analyse (P037)		Z013
		Murs	Enduit peint	Résultat d'analyse (P007 - idem)		Z004
		Plafond	Enduit peint	Résultat d'analyse (P047 - idem)		Z015
		Fenêtre	Mastic vitrier	Résultat d'analyse (P009 - idem)		Z005
R+1	Pièce n°7	Murs	Enduit peint	Résultat d'analyse (P007 - idem)		Z004
		Plancher	Colle carrelage	Résultat d'analyse (P045 - idem)		Z014
		Plafond	Enduit peint	Résultat d'analyse (P047 - idem)		Z015
		Fenêtre	Mastic vitrier	Résultat d'analyse (P044 - idem)		Z017
R+1	Pièce n°8	Surélévation	Colle carrelage	Résultat d'analyse (P048)		
		Murs	Enduit peint	Résultat d'analyse (P007 - idem)		Z004
		Plafond	Enduit peint	Résultat d'analyse (P047 - idem)		Z015
R+1	SDB	Plancher	Colle granito	Résultat d'analyse (P039)		
		Murs	Colle faïence blanche	Résultat d'analyse		

Etage	Local	Composant	Matériau / Produit	Critères(s) ayant permis de conclure	Réf sondage	Réf ZPSO
				(P040)		
		Isolant	Colle polystyrene	Résultat d'analyse (P041)		
		Tablette baignoire	Colle carrelage	Résultat d'analyse (P042)		
		Murs	Revêtement de murs	Résultat d'analyse (P043)		
		Plafond	Enduit peint	Résultat d'analyse (P047 - idem)		Z015
		Fenêtre	Mastic vitrier	Résultat d'analyse (P044)		Z017
R+1	Palier	Murs	Enduit peint	Résultat d'analyse (P028 - idem)		Z011
		Escalier	Colle terre cuite marche	Résultat d'analyse (P026 - idem)		Z012
		Poutre voute	Enduit peint	Résultat d'analyse (P023 - idem)		Z016
		Fenêtre	Mastic vitrier	Résultat d'analyse (P044 - idem)		Z017
R+2	Pièce n°9	Plancher	Chape	Résultat d'analyse (P024)		Z008
		Mezzanine	Enduit entre poutres bois	Résultat d'analyse (P029)		
		Murs	Mortier entre pierres	Résultat d'analyse (P031 - idem)		Z009
		Murs	Mortier parpaing	Résultat d'analyse (P032 - idem)	S013	Z010
R+2	Pièce n°10	Murs	Enduit peint	Résultat d'analyse (P033)		Z007
		Plancher	Chape	Résultat d'analyse (P024 - idem)	S014	Z008
R+2	Pièce n°11	Murs	Mortier entre pierres	Résultat d'analyse (P031)		Z009
		Murs	Mortier parpaing	Résultat d'analyse (P032)		Z010
		Plancher	Chape	Résultat d'analyse (P024 - idem)	S015	Z008
R+2	Palier	Poutre voute	Enduit peint	Résultat d'analyse (P023)	S016	Z016
		Plancher	Colle terre cuite	Résultat d'analyse (P025)		
		Escalier	Ragréage	Résultat d'analyse (P022 - idem)	S017	Z006
		Plancher	Chape	Résultat d'analyse (P024 - idem)		Z008

Etage	Local	Composant	Matériau / Produit	Critères(s) ayant permis de conclure	Réf sondage	Réf ZPSO
		Murs	Enduit peint	Résultat d'analyse (P028 - idem)		Z011
		Fenêtre	Mastic vitrier	Résultat d'analyse (P044 - idem)		Z017
R+3	Pièce n°12	Murs	Enduit peint	Résultat d'analyse (P033 - idem)		Z007
R+3	Pièce n°13	Plancher	Colle terre cuite	Résultat d'analyse (P005)		Z002
		Plancher	Chape sous P5	Résultat d'analyse (P006)		Z001
		Murs	Enduit peint	Résultat d'analyse (P007)		Z004
		Plafond	Enduit peint	Résultat d'analyse (P008)		Z003
		Fenêtre	Mastic vitrier	Résultat d'analyse (P009)		Z005
R+3	Pièce n°14	Fenêtre	Mastic vitrier	Résultat d'analyse (P011)		
		Murs	Enduit peint	Résultat d'analyse (P007 - idem)	S001	Z004
		Plafond	Enduit peint	Résultat d'analyse (P008 - idem)	S002	Z003
		Plancher	Colle terre cuite	Résultat d'analyse (P005 - idem)		Z002
		Plancher	Chape sous P5	Résultat d'analyse (P006 - idem)	S003	Z001
R+3	Pièce n°15	Fenêtre	Mastic vitrier	Résultat d'analyse (P009 - idem)		Z005
		Murs	Enduit peint	Résultat d'analyse (P007 - idem)	S004	Z004
		Plafond	Enduit peint	Résultat d'analyse (P008 - idem)	S005	Z003
		Plancher	Colle terre cuite	Résultat d'analyse (P005 - idem)	S006	Z002
		Plancher	Chape sous P5	Résultat d'analyse (P006 - idem)	S007	Z001
R+3	Pièce n°16	Murs	Colle faïence bleue/jaune	Résultat d'analyse (P012)		
		Passage porte	Mortier pierres	Résultat d'analyse (P013)		
		Plancher	Colle terre cuite	Résultat d'analyse (P014)		
		Fenêtre	Mastic vitrier	Résultat d'analyse (P009 - idem)	S008	Z005
		Murs	Enduit peint	Résultat d'analyse		Z004

Etage	Local	Composant	Matériau / Produit	Critères(s) ayant permis de conclure	Réf sondage	Réf ZPSO
				(P007 - idem)		
		Plafond	Enduit peint	Résultat d'analyse (P008 - idem)		Z003
		Plancher	Chape sous P5	Résultat d'analyse (P006 - idem)		Z001
R+3	SDB	Murs	Colle faïence blanche	Résultat d'analyse (P015)		
		Murs	Colle faïence rose	Résultat d'analyse (P016)		
		Plancher	Colle carrelage	Résultat d'analyse (P017)		
		Plancher	Colle terre cuite	Résultat d'analyse (P018)		
		Murs	Enduit peint	Résultat d'analyse (P019)		
		Plancher	Revêtement de sol sur terre cuite	Résultat d'analyse (P020)		
		Plafond	Enduit peint	Résultat d'analyse (P008 - idem)		Z003
		Fenêtre	Mastic vitrier	Résultat d'analyse (P009 - idem)		Z005
R+3	Palier	Escalier	Ragréage	Résultat d'analyse (P022)		Z006
		Plancher	Chape	Résultat d'analyse (P006 - idem)		Z001
		Murs	Enduit peint	Résultat d'analyse (P028 - idem)		Z011
		Poutre voute	Enduit peint	Résultat d'analyse (P023 - idem)		Z016
		Fenêtre	Mastic vitrier	Résultat d'analyse (P044 - idem)		Z017
Combles	Combles 3	Entre PST et tuiles	Etanchéité bitumineuse	Résultat d'analyse (P003)		
Extérieur	Façade	Façade	Enduit peint	Résultat d'analyse (P010)		
		Façade	Enduit peint	Résultat d'analyse (P052)		
Tous niveaux	Escalier	Escalier	Chape marche	Résultat d'analyse (P021)		
		Escalier	Colle terre cuite marche	Résultat d'analyse (P026)		Z012
		Escalier	Enduit peint contre-marche	Résultat d'analyse (P027)		
		Murs	Enduit peint	Résultat d'analyse (P028)		Z011

Etage	Local	Composant	Matériau / Produit	Critères(s) ayant permis de conclure	Réf sondage	Réf ZPSO
		Sous face escalier	Enduit peint	Résultat d'analyse (P046)		
R+1	Dégagement	Escalier	Colle carrelage beige	Résultat d'analyse (P035)		
		Escalier	Colle carrelage marron	Résultat d'analyse (P036)		
		Plancher	Colle carrelage	Résultat d'analyse (P045)		Z014
		Plancher	Colle terre cuite marche	Résultat d'analyse (P026 - idem)	S009	Z012
		Murs	Enduit peint	Résultat d'analyse (P007 - idem)	S010	Z004
		Plafond	Enduit peint	Résultat d'analyse (P047 - idem)	S011	Z015
		Vitre sur porte	Mastic vitrier	Résultat d'analyse (P049)	S012	
Sous sol	Cave sous-sol	Murs	Enduit mur de pierre	Résultat d'analyse (P064)		
		voute	Enduit pierre	Résultat d'analyse (P065)		

3. INVESTIGATIONS NON REALISEES

3.1 Moyens d'accès à mettre à disposition par le donneur d'ordre

Etage	Local / partie d'immeuble	Justification	Moyen d'accès à prévoir
Combles / toiture	Combles 2	Aucun accès	
Combles / toiture	Combles 4	Aucun accès	
Combles / toiture	Combles 5	Aucun accès	

3.2 Investigation(s) approfondie(s) devant être réalisée(s) par le donneur d'ordre

Néant

4. COMMENTAIRES RELATIFS A LA PRESTATION

4.1 Objectif

Le repérage de l'amiante avant réalisation de travaux dans un immeuble bâti est défini à l'article R. 4412-97 du Code du Travail. Il consiste à rechercher, identifier, localiser et quantifier les matériaux et produits contenant de l'amiante susceptibles d'être affectés directement ou indirectement par les travaux tels qu'ils ont été définis par le donneur d'ordre.

4.2 Références réglementaires et normatives

Loi no 2016-1088 du 8 août 2016,
 Décret no 2012-639 du 4 mai 2012 modifié par le décret 2017-899 du 9 mai 2017 et par le décret 2019-251 du 27 mars 2019,
 Arrêté du 16 juillet 2019 relatif au repérage de l'amiante avant certaines opérations réalisées dans les immeubles bâtis,
 Arrêté du 23 janvier 2020 modifiant l'arrêté du 16 juillet 2019 modifié par l'arrêté du 23 Janvier 2020,
 Arrêté du 24 décembre 2021 définissant les critères de certification des opérateurs de diagnostic technique et des organismes de formation et d'accréditation des organismes de certification,
 Articles L.4412-2, L.4531-1, L.4121-3 et R.4412-97 du Code du travail,
 Norme NF X 46 020 du 05 août 2017.

4.3 Conditions de réalisation du repérage

Date(s) et nature des visites sur site

Date(s) de la ou des visites	Objet
12/05/2025	visite préalable
13/05/2025	Repérage amiante avant travaux
11/06/2025	Visite complémentaire locaux non visités

Documents remis :

Titre
Néant

Ecart par rapport à la norme NF X 46-020 : Néant

Conditions du repérage : Le repérage est réalisé conformément aux prescriptions de la norme NF X 46-020, qui prescrit la fréquence minimale des sondages et prélèvements au sein de zones présentant des similitudes d'ouvrage.

Lorsque le repérage ne peut être dissocié de l'engagement de l'opération elle-même pour des raisons techniques communiquées par l'opérateur de repérage (dépose de doublages, de plenums etc), le donneur d'ordre fait procéder au repérage au fur et à mesure de l'avancement des travaux projetés.

Moyens mis à disposition de l'opérateur : Néant

Commentaire : Néant

5. PROGRAMME ET PERIMETRE DE LA MISSION

5.1 Programme de travaux défini par le donneur d'ordre

Référence du programme de travaux :

Nature des travaux envisagés : Réhabilitation de l'ensemble du bâtiment presbytère.

Réhabilitation des toitures du bâtiment complet (5 entrées)

Si des produits ou matériaux susceptibles de contenir de l'amiante, n'auraient pas fait l'objet d'investigations car non identifiés comme concernés par le programme de travaux tel que communiqué par le donneur d'ordre, ce dernier devra effectuer des investigations complémentaires.

5.2 Programme et périmètre de repérage définis par l'opérateur de repérage

Périmètre de repérage : Ensemble des locaux ou parties de l'immeuble concernés par la mission de repérage, telle que découlant du programme des travaux fixé par le donneur d'ordre.

Etage	Local / partie d'immeuble concerné par les travaux	Visitée	Justification
RDC	Entrée	OUI	
RDC	SDB	OUI	
RDC	Pièce n°1	OUI	
RDC	Pièce n°2	OUI	
RDC	Pièce n°3	OUI	
R+1	Pièce n°4	OUI	
R+1	Pièce n°5	OUI	
R+1	Pièce n°6	OUI	
R+1	Pièce n°7	OUI	
R+1	Pièce n°8	OUI	
R+1	SDB	OUI	
R+1	Palier	OUI	
R+2	Pièce n°9	OUI	
R+2	Pièce n°10	OUI	
R+2	Pièce n°11	OUI	
R+2	Palier	OUI	
R+3	Pièce n°12	OUI	
R+3	Pièce n°13	OUI	
R+3	Pièce n°14	OUI	
R+3	Pièce n°15	OUI	
R+3	Pièce n°16	OUI	
R+3	SDB	OUI	
R+3	Palier	OUI	
Combles	Combles 1	OUI	
Combles	Combles 2	NON	Absence d'accès
Combles	Combles 3	OUI	
Extérieur	Façade	OUI	
Tous niveaux	Escalier	OUI	
R+1	Dégagement	OUI	
Combles	Combles 4	NON	Absence d'accès
Combles	Combles 5	NON	Absence d'accès
Sous sol	Cave sous-sol	OUI	
R+3	Dégagement	OUI	

Programme de repérage : Liste des composants de construction et parties de composants de construction à inspecter à l'occasion de la mission de repérage. Le programme de repérage est établi sur la base du programme des travaux fixé par le donneur d'ordre, en prenant notamment en considération les données de l'annexe 1 de l'arrêté du 16 juillet 2019.

Ouvrages ou composants de la construction	Parties d'ouvrages ou de composants à inspecter ou à sonder	Matériau ou Produit	Commentaire
1 - Couvertures, Toitures, Terrasses et étanchéités			
Plaques ondulées et planes	Plaques en fibres-ciment (y compris plaques « sous tuiles »)	P	
Éléments associés à la toiture	Conduits d'eaux pluviales	P	
Éléments sous toiture	Pare-vapeur, pare pluie	P	
	Isolants fibreux en sous toiture	P	
2 - Parois verticales extérieures et Façades			
Façades lourdes y compris poteaux	Enduits extérieurs (projetés, lissés ou talochés), crépis extérieurs	M	
3 - Parois verticales intérieures			
Murs et cloisons maçonnés	Enduits à base de plâtre ou ciment projetés, lissés ou talochés	M	
Poteaux	Enduits à base de plâtre projetés, lissés ou talochés	M	
	Enduits à base de ciment, lissés ou talochés (ragréage, débullage, lissage)	M	
4 - Plafonds et faux plafonds			
Plafonds	Enduits à base de plâtre ou ciment projetés, lissés ou talochés	M	
Poutres et charpentes	Enduits à base de plâtre ou ciment (projetés, lissés ou talochés)	M	
Faux plafonds	Isolants posés dans le plénum au-dessus du panneau de faux plafond	P	
5 - Planchers et planchers techniques			
Revêtements de sols	Colles et joints de carrelage, ragréages, primaires d'accrochage	M	
6 - Conduits et accessoires intérieurs			
Conduits de fluides (air, eau, vapeur, fumée, échappement, autres fluides)	Conduits en fibres-ciment, manchons	P	

6. RAPPORT(S) ANTERIEUR(S)

Rapports précédents :

Absence de rapports antérieurs ou non communiqués

7. OBLIGATIONS DU PROPRIETAIRE DE L'IMMEUBLE BATI

En cas de mission de repérage portant sur une partie privative d'un immeuble collectif à usage d'habitation, son propriétaire met à jour le contenu du « dossier amiante – parties privatives » (DAPP) prévu au I de l'article R. 1334-29-4 du code de la santé publique, en y intégrant les données issues du rapport ou du pré-rapport de repérage amiante avant travaux. Il tient à disposition et communique ce DAPP, ainsi complété, selon les modalités prévues au II de l'article R. 1334-29-4 du code de la santé publique.

En cas de mission de repérage portant sur les parties communes d'un immeuble collectif à usage d'habitation ou sur un immeuble non utilisé à fin d'habitation, son propriétaire met à jour le contenu du « dossier technique amiante » (DTA) prévu au I de l'article R. 1334-29-5 du code de la santé publique ainsi que de sa fiche récapitulative, en y intégrant les données issues du rapport ou du pré-rapport de repérage amiante avant travaux. Il tient à disposition et communique ce DTA, ainsi complété, selon les modalités prévues au II de l'article R. 1334-29-5 du code de la santé publique.

En cas de mission de repérage portant sur tout ou partie d'un immeuble d'habitation ne comprenant qu'un seul logement, son propriétaire conserve le rapport ou le pré-rapport restituant les conditions de réalisation et les conclusions de cette recherche d'amiante avant travaux.

Il communique ce rapport ou ce pré-rapport, sur leur demande, à toute personne physique ou morale appelée à effectuer des travaux dans l'immeuble bâti ainsi qu'aux agents de contrôle de l'inspection du travail mentionnés à l'article L. 8211-1 du code du travail, aux agents du service de prévention des organismes de sécurité sociale et, en cas d'opération relevant du champ de l'article R. 4534-1 du code du travail, de l'organisme professionnel de prévention du bâtiment et des travaux publics.

8. PRECONISATIONS

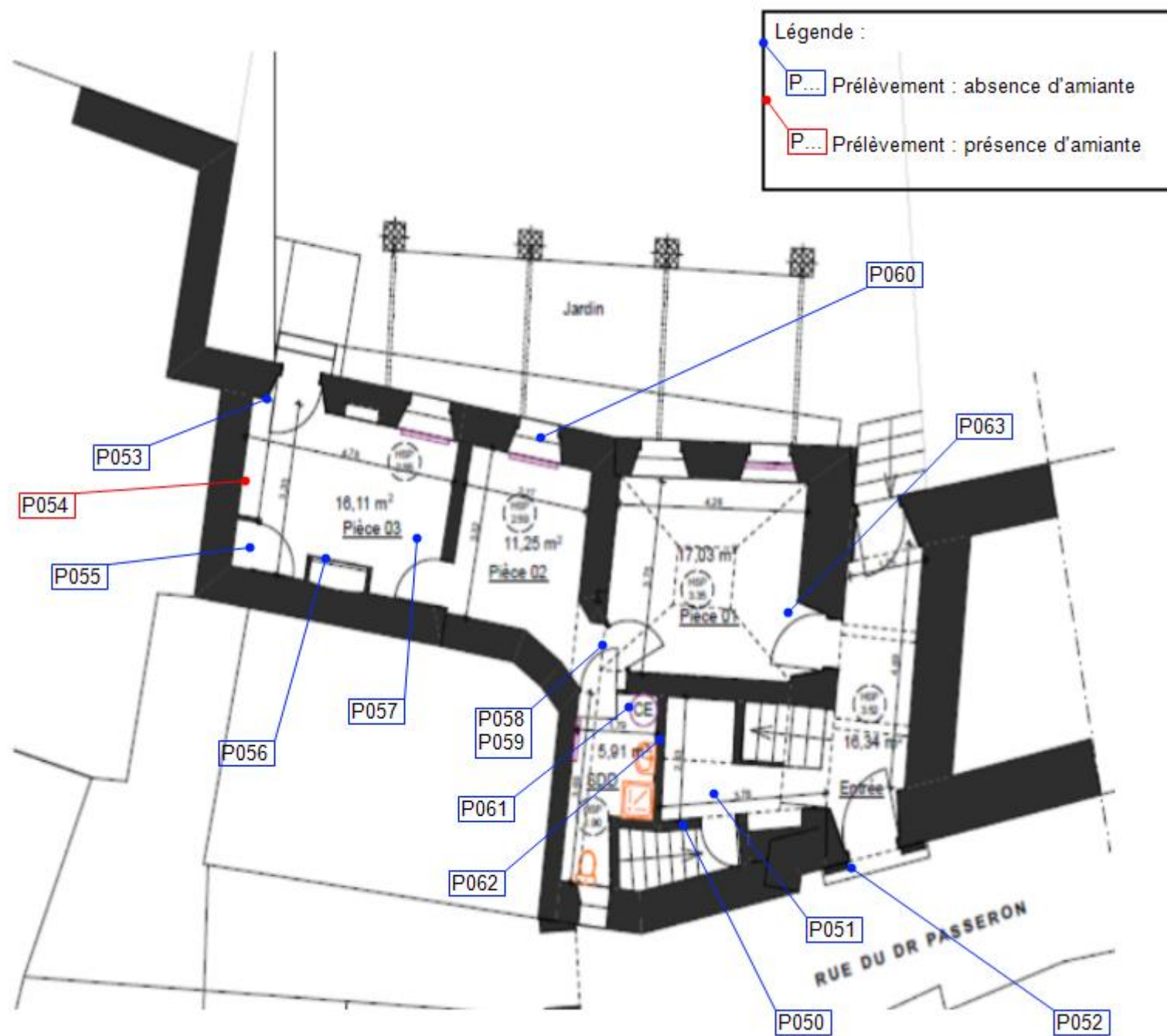
L'adéquation entre le périmètre de repérage associé à cette prestation et le champ d'intervention effectif des destinataires du présent document pouvant présenter des évolutions en fonction des besoins du donneur d'ordre, toute découverte de matériaux susceptibles de contenir de l'amiante non identifiés notamment pour des raisons de modification du programme de travaux ou d'hétérogénéités non précisées par le donneur d'ordre, doit faire l'objet d'une suspension immédiate des travaux et d'investigations complémentaires appropriées dans les meilleurs délais.

Nous vous rappelons que des dispositions spécifiques de protection des travailleurs intervenant sur les matériaux et produits contenant de l'amiante sont stipulées dans le cadre du code du travail.

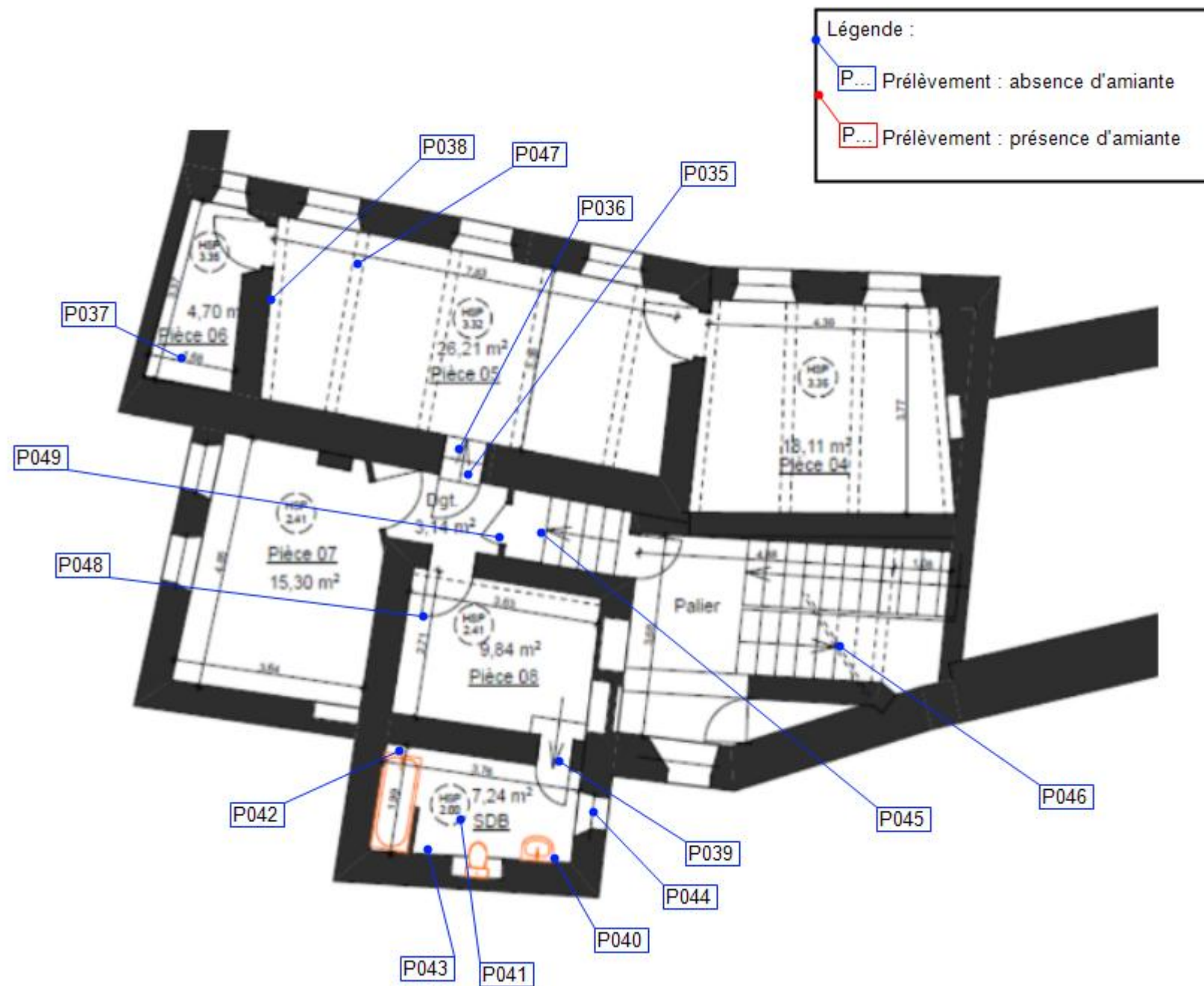
Nous vous conseillons de faire appel à un maître d'œuvre spécialisé pour concevoir le projet de suppression de l'amiante et à une entreprise spécialisée pour réaliser les investigations approfondies avec sondages destructifs et les travaux de démolition conformément aux recommandations de la CNAMTS, des CARSAT – CRAM – CGSS, des guides de l'INRS et de l'OPPBTP, et des directives de l'inspection du travail.

ANNEXE CROQUIS

Client :	MAIRIE DE ROQUESTERON	Titre :	Rdc
N° rapport :		Lieu d'intervention :	4 rue du Docteur Passeron 06910 ROQUESTÉRON
N° planche :	1/11	Bâtiment :	
Type :	Planche de repérage technique en plan	Etage :	
Date :	20/06/2025	Commentaire :	
Intervenant :	DALICHAMP Cédric		
Origine du plan :			



Client :	MAIRIE DE ROQUESTERON	Titre :	R+1
N° rapport :		Lieu d'intervention :	4 rue du Docteur Passeron 06910 ROQUESTÉRON
N° planche :	2/11	Bâtiment :	
Type :	Planche de repérage technique en plan	Etage :	
Date :	20/06/2025	Commentaire :	
Intervenant :	DALICHAMP Cédric		
Origine du plan :			



Client :	MAIRIE DE ROQUESTERON	Titre :	R+2
N° rapport :		Lieu d'intervention :	4 rue du Docteur Passeron 06910 ROQUESTÉRON
N° planche :	3/11	Bâtiment :	
Type :	Planche de repérage technique en plan	Etage :	
Date :	20/06/2025	Commentaire :	
Intervenant :	DALICHAMP Cédric		
Origine du plan :			

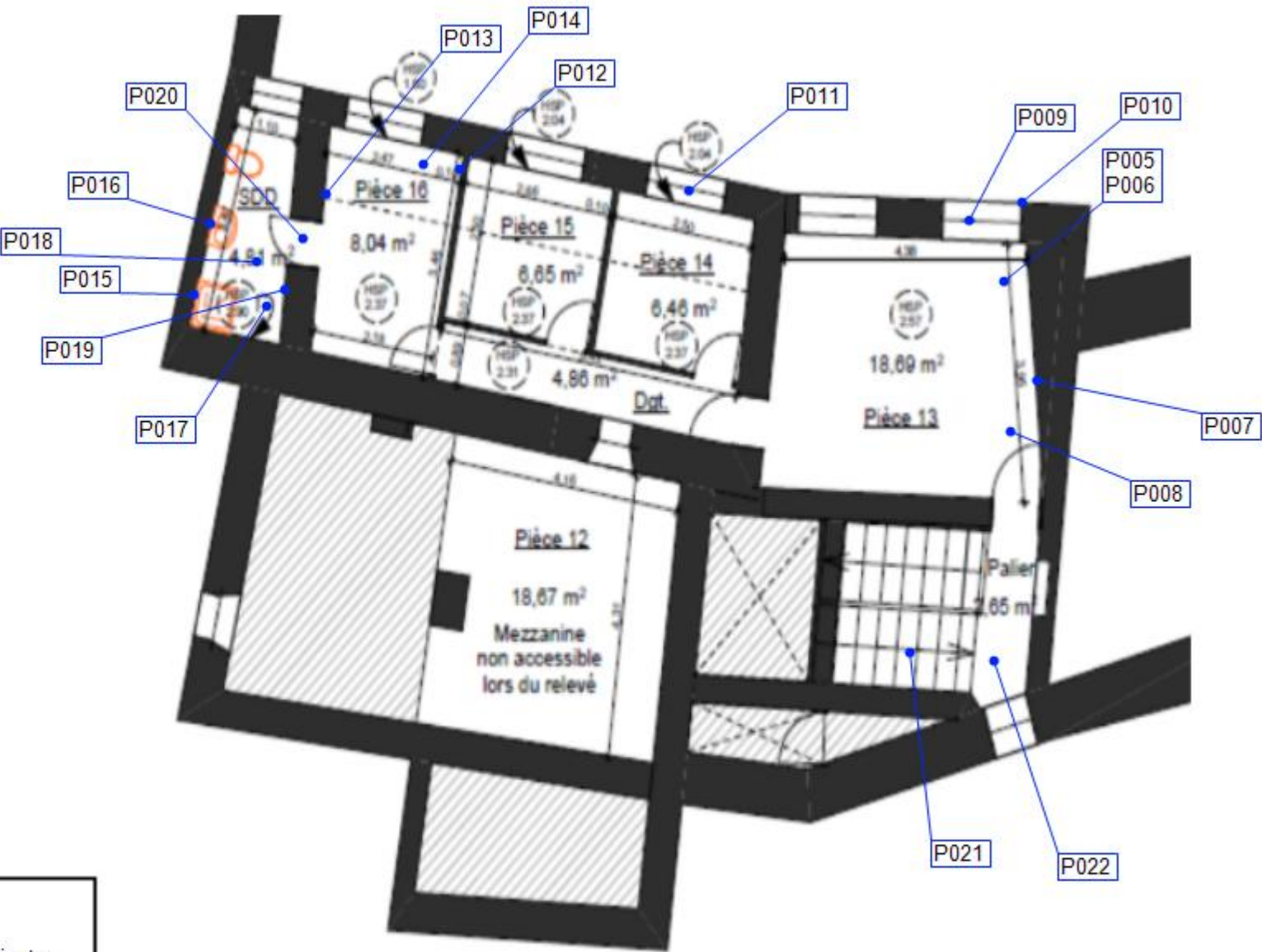
Légende :

P... Prélèvement : absence d'amiante

P... Prélèvement : présence d'amiante



<div> <div>apave</div> <div> <div>Planche de repérage</div> </div> </div>			
Client :	MAIRIE DE ROQUESTERON	Titre :	R+3
N° rapport :		Lieu d'intervention :	4 rue du Docteur Passeron 06910 ROQUESTÉRON
N° planche :	4/11	Bâtiment :	
Type :	Planche de repérage technique en plan	Etage :	
Date :	20/06/2025	Commentaire :	
Intervenant :	DALICHAMP Cédric		
Origine du plan :			




Légende :

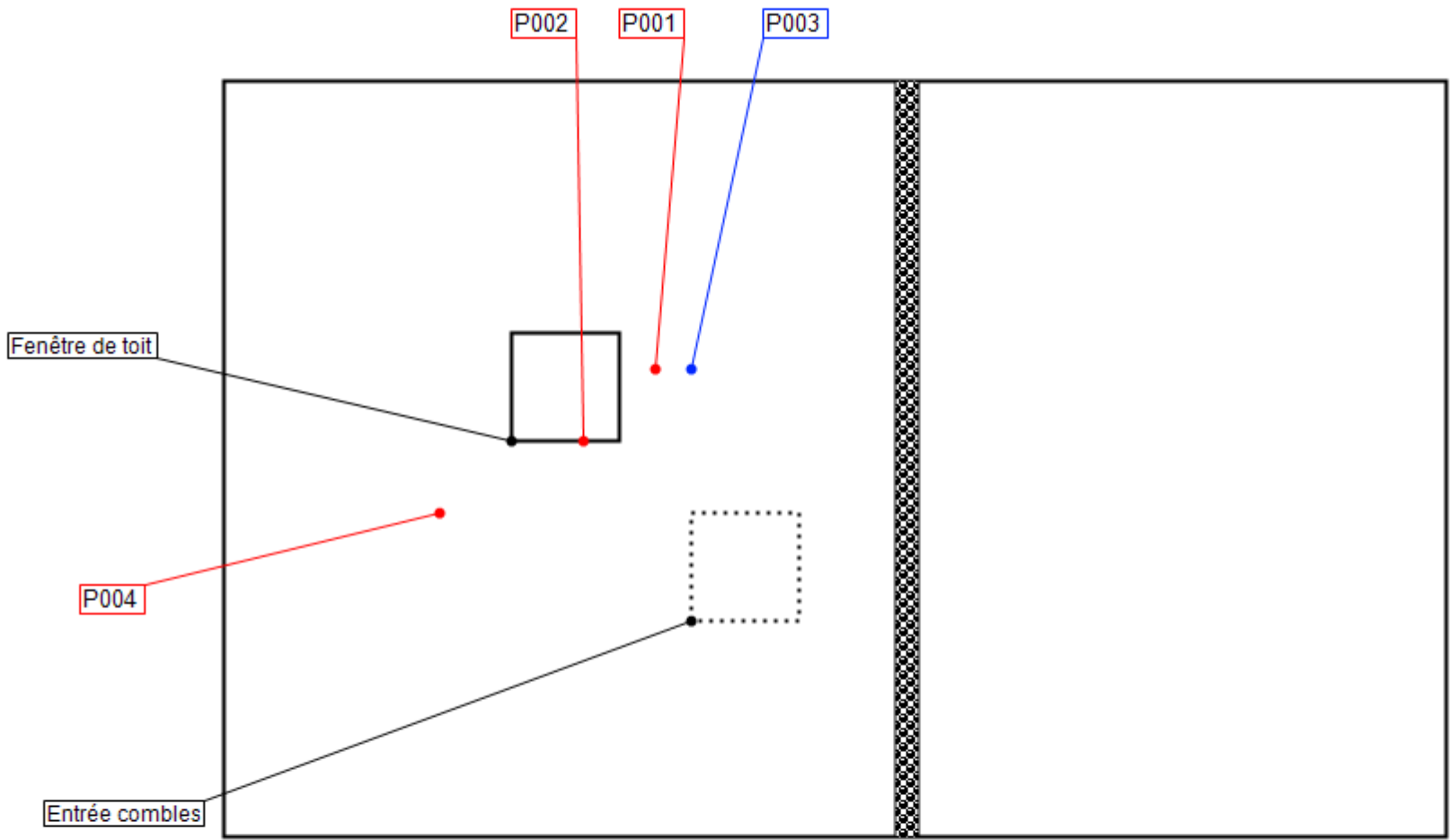
P...

Prélèvement : absence d'amiante

P...

Prélèvement : présence d'amiante

	<div>Planche de repérage</div>			
<div>Client :</div> <div>N° rapport :</div> <div>N° planche :</div> <div>Type :</div> <div>Date :</div> <div>Intervenant :</div> <div>Origine du plan :</div>	<div>MAIRIE DE ROQUESTERON</div> <div>5/11</div> <div>Planche de repérage technique en plan</div> <div>20/06/2025</div> <div>DALICHAMP Cédric</div>	<div>Titre :</div> <div>Lieu d'intervention :</div> <div>Bâtiment :</div> <div>Etage :</div> <div>Commentaire :</div>	<div>Combles 3</div> <div>4 rue du Docteur Passeron 06910 ROQUESTÉRON</div> <div></div> <div></div> <div></div>	



Légende :

P...

Prélèvement : absence d'amiante

P...

Prélèvement : présence d'amiante

<div><div>apave</div><div>Planche de repérage</div></div>			
Client :	MAIRIE DE ROQUESTERON	Titre :	Sous-sol
N° rapport :			
N° planche :	6/11	Lieu d'intervention :	4 rue du Docteur Passeron 06910 ROQUESTÉRON
Type :	Version : 0 Planche de repérage technique en plan	Bâtiment :	
Date :	20/06/2025	Etage :	
Intervenant :	DALICHAMP Cédric	Commentaire :	
Origine du plan :			

Légende :

P...

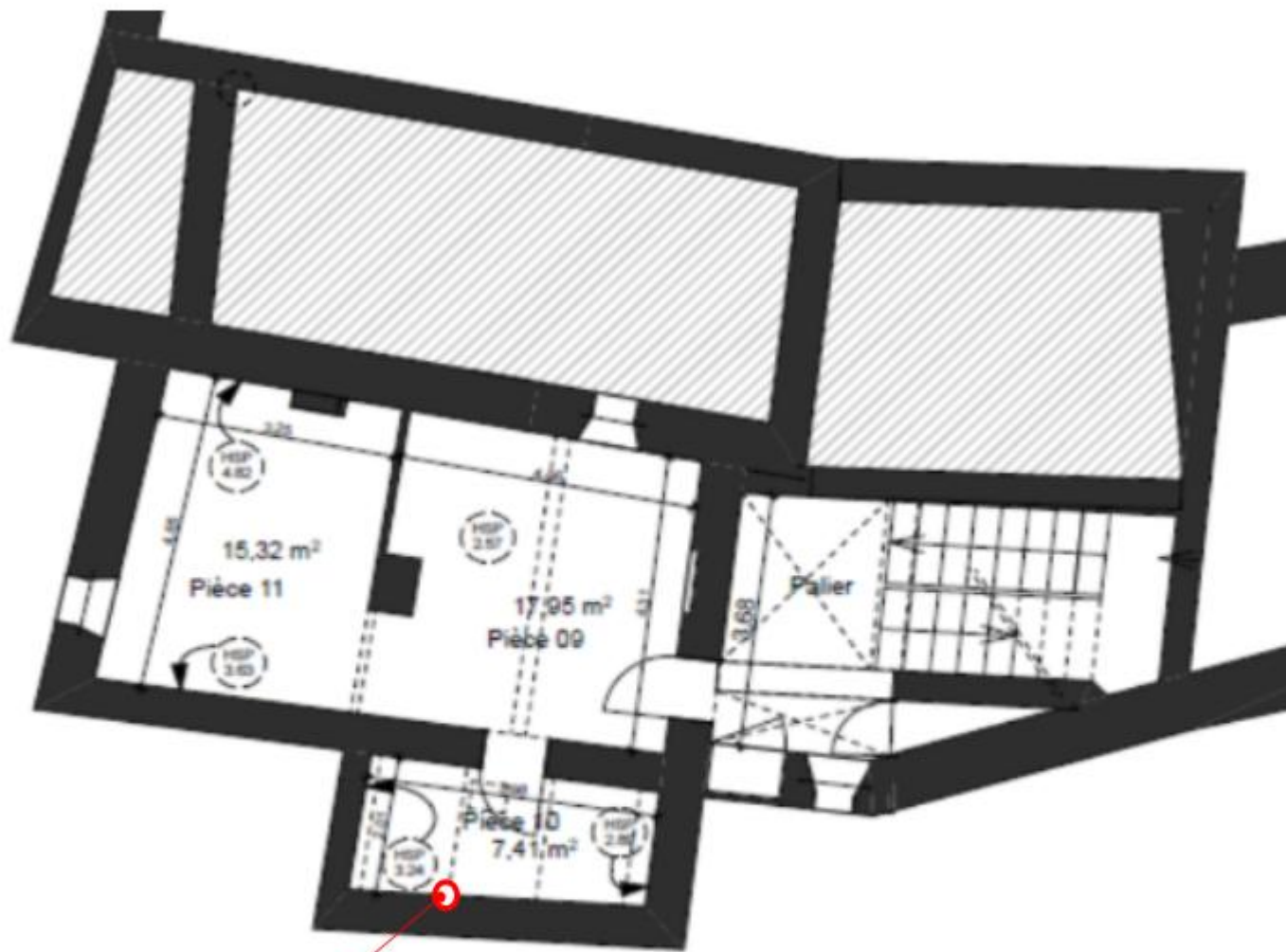
Prélèvement : absence d'amiante

P...

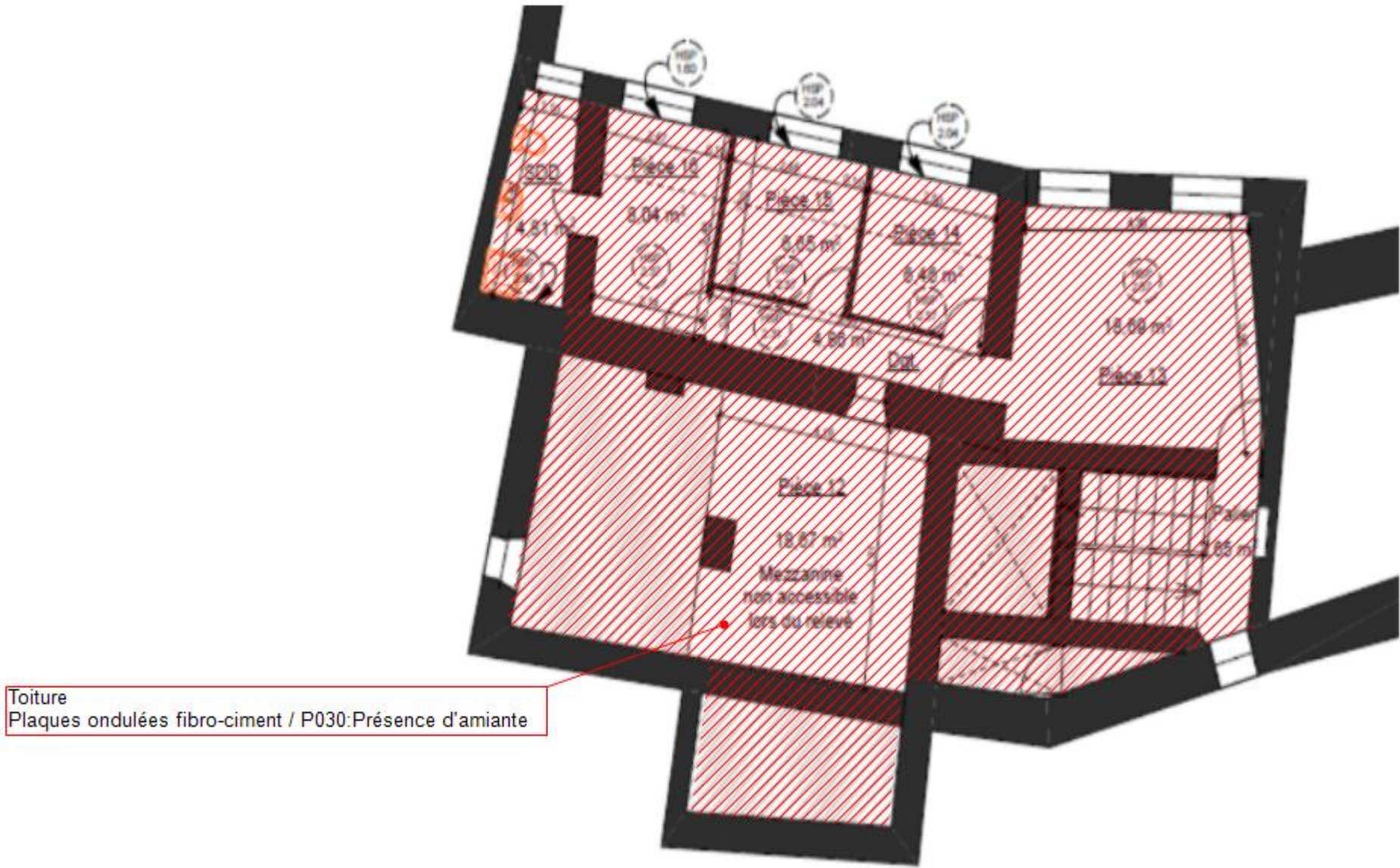
Prélèvement : présence d'amiante


P064

P065



Conduit vertical
Fibro-ciment / P034:Présence d'amiante
Z026

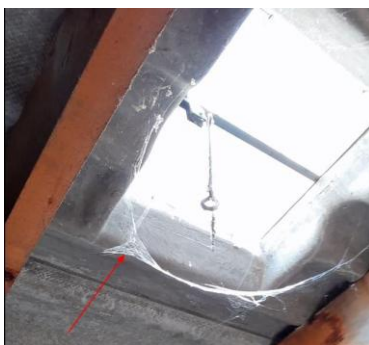


		Planche de repérage		Legende :
Client :	MAIRIE DE ROQUESTERON	Titre :	Vue extérieure – Combles 1 à 5	
N° rapport :				
N° planche :	11/11	Version : 0	Lieu d'intervention :	4 rue du Docteur Passeron 06910 ROQUESTÉRON
Type :	Croquis		Bâtiment :	
Date :	20/06/2025		Etage :	
Intervenant :	DALICHAMP Cédric		Commentaire :	
Origine du plan :				



ANNEXE FICHES D'IDENTIFICATION ET DE COTATION
ELEMENT : Conduit vertical
Emplacement


Nom du client	Numéro de dossier	Partie d'ouvrage
MAIRIE DE ROQUESTERON		Extérieur - Façade
Matériau	Date de prélèvement	Nom de l'opérateur
Fibro-ciment		DALICHAMP Cédric
Localisation		
Conduit vertical - Murs		
Résultat amiante		
Présence d'amiante ()		

ELEMENT : Fenêtre de toit
Emplacement


Nom du client	Numéro de dossier	Partie d'ouvrage
MAIRIE DE ROQUESTERON		R+2 - Pièce n°10
Matériau	Date de prélèvement	Nom de l'opérateur
Contour fenêtre de toit fibro-ciment		DALICHAMP Cédric
Localisation		
Fenêtre de toit - Toiture		
Résultat amiante		
Présence d'amiante ()		

PRELEVEMENT : P001

Emplacement



Nom du client	Numéro de dossier	Partie d'ouvrage
MAIRIE DE ROQUESTERON		Combles - Combles 3
Matériau	Date de prélèvement	Nom de l'opérateur
Plaques ondulées fibro-ciment	12/05/2025	DALICHAMP Cédric

Localisation

Toiture - Toiture

Résultat amiante

Présence d'amiante (Fibres d'amiante de type chrysotile)

DESCRIPTION DU PRELEVEMENT :

Objet

Plaques ondulées fibro-ciment

DETAIL DES COUCHES DU PRELEVEMENT :

Référence Couche	Description visuelle
Fr1	Fibrociment gris avec fibres visibles

DETAIL DES RESULTATS :

Référence Couche	PV analyse Amiante	Conclusion amiante
Fr1		Fibres d'amiante de type chrysotile

PRELEVEMENT : P002
Emplacement


Nom du client	Numéro de dossier	Partie d'ouvrage
MAIRIE DE ROQUESTERON		Combles - Combles 3
Matériau	Date de prélèvement	Nom de l'opérateur
Contour fenêtre de toit fibro-ciment	12/05/2025	DALICHAMP Cédric

Localisation

Fenêtre de toit - Toiture

Résultat amiante
Présence d'amiante (Fibres d'amiante de type chrysotile)

DESCRIPTION DU PRELEVEMENT :
Objet

Contour fenêtre de toit fibro-ciment

DETAIL DES COUCHES DU PRELEVEMENT :

Référence Couche	Description visuelle
Fr1	Fibrociment gris avec fibres visibles

DETAIL DES RESULTATS :

Référence Couche	PV analyse Amiante	Conclusion amiante
Fr1		Fibres d'amiante de type chrysotile

PRELEVEMENT : P003

Nom du client	Numéro de dossier	Partie d'ouvrage
MAIRIE DE ROQUESTERON		Combles - Combles 3
Matériau	Date de prélèvement	Nom de l'opérateur
Etanchéité bitumineuse	12/05/2025	DALICHAMP Cédric

Localisation

Entre PST et tuiles - Toiture

Résultat amiante
Absence d'amiante
DESCRIPTION DU PRELEVEMENT :
Objet

Etanchéité bitumineuse

DETAIL DES COUCHES DU PRELEVEMENT :

Référence Couche	Description visuelle
Fr1	Matériau bitumineux noir

DETAIL DES RESULTATS :

Référence Couche	PV analyse Amiante	Conclusion amiante
Fr1		Fibres d'amiante non détectées

PRELEVEMENT : P004
Emplacement


Nom du client	Numéro de dossier	Partie d'ouvrage
MAIRIE DE ROQUESTERON		Combles - Combles 3
Matériau	Date de prélèvement	Nom de l'opérateur
Fibro-ciment	12/05/2025	DALICHAMP Cédric

Localisation

Conduit vertical - Sol au plafond

Résultat amiante
Présence d'amiante (Fibres d'amiante de type chrysotile)

DESCRIPTION DU PRELEVEMENT :
Objet

Fibro-ciment

DETAIL DES COUCHES DU PRELEVEMENT :

Référence Couche	Description visuelle
Fr1	Fibrociment gris avec fibres visibles

DETAIL DES RESULTATS :

Référence Couche	PV analyse Amiante	Conclusion amiante
Fr1		Fibres d'amiante de type chrysotile

PRELEVEMENT : P005

Nom du client	Numéro de dossier	Partie d'ouvrage
MAIRIE DE ROQUESTERON		R+3 - Pièce n°13
Matériau	Date de prélèvement	Nom de l'opérateur
Colle terre cuite	12/05/2025	DALICHAMP Cédric

Localisation

Plancher - Sol

Résultat amiante
Absence d'amiante
DESCRIPTION DU PRELEVEMENT :
Objet

Colle terre cuite

DETAIL DES COUCHES DU PRELEVEMENT :

Référence Couche	Description visuelle
Fr1	Matériau compact gris hétérogène

DETAIL DES RESULTATS :

Référence Couche	PV analyse Amiante	Conclusion amiante
Fr1		Fibres d'amiante non détectées

PRELEVEMENT : P006

Nom du client	Numéro de dossier	Partie d'ouvrage
MAIRIE DE ROQUESTERON		R+3 - Pièce n°13
Matériau	Date de prélèvement	Nom de l'opérateur
Chape sous P5	12/05/2025	DALICHAMP Cédric

Localisation

Plancher - Sol

Résultat amiante

Absence d'amiante

DESCRIPTION DU PRELEVEMENT :

Objet

Chape sous P5

DETAIL DES COUCHES DU PRELEVEMENT :

Référence Couche	Description visuelle
Fr1	Matériau compact gris hétérogène

DETAIL DES RESULTATS :

Référence Couche	PV analyse Amiante	Conclusion amiante
Fr1		Fibres d'amiante non détectées

PRELEVEMENT : P007

Nom du client	Numéro de dossier	Partie d'ouvrage
MAIRIE DE ROQUESTERON		R+3 - Pièce n°13
Matériau	Date de prélèvement	Nom de l'opérateur
Enduit peint	12/05/2025	DALICHAMP Cédric

Localisation

Murs - Murs

Résultat amiante

Absence d'amiante

DESCRIPTION DU PRELEVEMENT :

Objet

Enduit peint

DETAIL DES COUCHES DU PRELEVEMENT :

Référence Couche	Description visuelle
Fr1	Peinture + enduit gris en vrac non séparable

DETAIL DES RESULTATS :

Référence Couche	PV analyse Amiante	Conclusion amiante
Fr1		Fibres d'amiante non détectées

PRELEVEMENT : P008

Nom du client	Numéro de dossier	Partie d'ouvrage
MAIRIE DE ROQUESTERON		R+3 - Pièce n°13
Matériau	Date de prélèvement	Nom de l'opérateur
Enduit peint	12/05/2025	DALICHAMP Cédric

Localisation

Plafond - Plafond

Résultat amiante

Absence d'amiante

DESCRIPTION DU PRELEVEMENT :

Objet

Enduit peint

DETAIL DES COUCHES DU PRELEVEMENT :

Référence Couche	Description visuelle
Fr1	Peinture + enduit plâtreux blanc non séparable

DETAIL DES RESULTATS :

Référence Couche	PV analyse Amiante	Conclusion amiante
Fr1		Fibres d'amiante non détectées

PRELEVEMENT : P009

Nom du client	Numéro de dossier	Partie d'ouvrage
MAIRIE DE ROQUESTERON		R+3 - Pièce n°13
Matériau	Date de prélèvement	Nom de l'opérateur
Mastic vitrier	12/05/2025	DALICHAMP Cédric

Localisation

Fenêtre - Murs

Résultat amiante

Absence d'amiante

DESCRIPTION DU PRELEVEMENT :

Objet

Mastic vitrier

DETAIL DES COUCHES DU PRELEVEMENT :

Référence Couche	Description visuelle
Fr1	Peinture + matériau compact beige non séparable

DETAIL DES RESULTATS :

Référence Couche	PV analyse Amiante	Conclusion amiante
Fr1		Fibres d'amiante non détectées

PRELEVEMENT : P010

Nom du client	Numéro de dossier	Partie d'ouvrage
MAIRIE DE ROQUESTERON		Extérieur - Façade
Matériau	Date de prélèvement	Nom de l'opérateur
Enduit peint	12/05/2025	DALICHAMP Cédric

Localisation

Façade - Murs

Résultat amiante

Absence d'amiante

DESCRIPTION DU PRELEVEMENT :

Objet

Enduit peint

DETAIL DES COUCHES DU PRELEVEMENT :

Référence Couche	Description visuelle
Fr1	Peinture + enduit compact beige non séparable + enduit compact gris non séparable

DETAIL DES RESULTATS :

Référence Couche	PV analyse Amiante	Conclusion amiante
Fr1		Fibres d'amiante non détectées

PRELEVEMENT : P011

Nom du client	Numéro de dossier	Partie d'ouvrage
MAIRIE DE ROQUESTERON		R+3 - Pièce n°14
Matériau	Date de prélèvement	Nom de l'opérateur
Mastic vitrier	12/05/2025	DALICHAMP Cédric

Localisation

Fenêtre - Murs

Résultat amiante

Absence d'amiante

DESCRIPTION DU PRELEVEMENT :

Objet

Mastic vitrier

DETAIL DES COUCHES DU PRELEVEMENT :

Référence Couche	Description visuelle
Fr1	Peinture + matériau compact beige non séparable

DETAIL DES RESULTATS :

Référence Couche	PV analyse Amiante	Conclusion amiante
Fr1		Fibres d'amiante non détectées

PRELEVEMENT : P012

Nom du client	Numéro de dossier	Partie d'ouvrage
MAIRIE DE ROQUESTERON		R+3 - Pièce n°16
Matériau	Date de prélèvement	Nom de l'opérateur
Colle faïence bleue/jaune	12/05/2025	DALICHAMP Cédric

Localisation

Murs - Murs

Résultat amiante
Absence d'amiante
DESCRIPTION DU PRELEVEMENT :
Objet

Colle faïence bleue/jaune

DETAIL DES COUCHES DU PRELEVEMENT :

Référence Couche	Description visuelle
Fr1	Peinture + colle grise non séparable + couche plâtreuse blanche non séparable + joint cassant gris non séparable

DETAIL DES RESULTATS :

Référence Couche	PV analyse Amiante	Conclusion amiante
Fr1		Fibres d'amiante non détectées

PRELEVEMENT : P013

Nom du client	Numéro de dossier	Partie d'ouvrage
MAIRIE DE ROQUESTERON		R+3 - Pièce n°16
Matériau	Date de prélèvement	Nom de l'opérateur
Mortier pierres	12/05/2025	DALICHAMP Cédric

Localisation

Passage porte - Murs

Résultat amiante
Absence d'amiante
DESCRIPTION DU PRELEVEMENT :
Objet

Mortier pierres

DETAIL DES COUCHES DU PRELEVEMENT :

Référence Couche	Description visuelle
Fr1	Matériau compact beige hétérogène

DETAIL DES RESULTATS :

Référence Couche	PV analyse Amiante	Conclusion amiante
Fr1		Fibres d'amiante non détectées

PRELEVEMENT : P014

Nom du client	Numéro de dossier	Partie d'ouvrage
MAIRIE DE ROQUESTERON		R+3 - Pièce n°16
Matériau	Date de prélèvement	Nom de l'opérateur
Colle terre cuite	12/05/2025	DALICHAMP Cédric

Localisation

Plancher - Sol

Résultat amiante
Absence d'amiante
DESCRIPTION DU PRELEVEMENT :
Objet

Colle terre cuite

DETAIL DES COUCHES DU PRELEVEMENT :

Référence Couche	Description visuelle
Fr1	Matériau compact gris

DETAIL DES RESULTATS :

Référence Couche	PV analyse Amiante	Conclusion amiante
Fr1		Fibres d'amiante non détectées

PRELEVEMENT : P015

Nom du client	Numéro de dossier	Partie d'ouvrage
MAIRIE DE ROQUESTERON		R+3 - SDB
Matériau	Date de prélèvement	Nom de l'opérateur
Colle faïence blanche	12/05/2025	DALICHAMP Cédric

Localisation

Murs - Murs

Résultat amiante
Absence d'amiante
DESCRIPTION DU PRELEVEMENT :
Objet

Colle faïence blanche

DETAIL DES COUCHES DU PRELEVEMENT :

Référence Couche	Description visuelle
Fr1	Colle beige + couche plâtreuse beige non séparable + peintures multiples non séparable

DETAIL DES RESULTATS :

Référence Couche	PV analyse Amiante	Conclusion amiante
Fr1		Fibres d'amiante non détectées

PRELEVEMENT : P016

Nom du client	Numéro de dossier	Partie d'ouvrage
MAIRIE DE ROQUESTERON		R+3 - SDB
Matériau	Date de prélèvement	Nom de l'opérateur
Colle faïence rose	12/05/2025	DALICHAMP Cédric

Localisation

Murs - Murs

Résultat amiante

Absence d'amiante

DESCRIPTION DU PRELEVEMENT :

Objet

Colle faïence rose

DETAIL DES COUCHES DU PRELEVEMENT :

Référence Couche	Description visuelle
Fr1	Peinture + colle blanche non séparable + joint cassant beige non séparable

DETAIL DES RESULTATS :

Référence Couche	PV analyse Amiante	Conclusion amiante
Fr1		Fibres d'amiante non détectées

PRELEVEMENT : P017

Nom du client	Numéro de dossier	Partie d'ouvrage
MAIRIE DE ROQUESTERON		R+3 - SDB
Matériau	Date de prélèvement	Nom de l'opérateur
Colle carrelage	12/05/2025	DALICHAMP Cédric

Localisation

Plancher - Sol

Résultat amiante

Absence d'amiante

DESCRIPTION DU PRELEVEMENT :

Objet

Colle carrelage

DETAIL DES COUCHES DU PRELEVEMENT :

Référence Couche	Description visuelle
Fr1	Colle grise

DETAIL DES RESULTATS :

Référence Couche	PV analyse Amiante	Conclusion amiante
Fr1		Fibres d'amiante non détectées

PRELEVEMENT : P018

Nom du client	Numéro de dossier	Partie d'ouvrage
MAIRIE DE ROQUESTERON		R+3 - SDB
Matériau	Date de prélèvement	Nom de l'opérateur
Colle terre cuite	12/05/2025	DALICHAMP Cédric

Localisation

Plancher - Sol

Résultat amiante
Absence d'amiante
DESCRIPTION DU PRELEVEMENT :
Objet

Colle terre cuite

DETAIL DES COUCHES DU PRELEVEMENT :

Référence Couche	Description visuelle
Fr1	Colle grise + couche plâtreuse beige non séparable

DETAIL DES RESULTATS :

Référence Couche	PV analyse Amiante	Conclusion amiante
Fr1		Fibres d'amiante non détectées

PRELEVEMENT : P019

Nom du client	Numéro de dossier	Partie d'ouvrage
MAIRIE DE ROQUESTERON		R+3 - SDB
Matériau	Date de prélèvement	Nom de l'opérateur
Enduit peint	12/05/2025	DALICHAMP Cédric

Localisation

Murs - Murs

Résultat amiante
Absence d'amiante
DESCRIPTION DU PRELEVEMENT :
Objet

Enduit peint

DETAIL DES COUCHES DU PRELEVEMENT :

Référence Couche	Description visuelle
Fr1	Peinture + enduit plâtreux blanc en vrac non séparable

DETAIL DES RESULTATS :

Référence Couche	PV analyse Amiante	Conclusion amiante
Fr1		Fibres d'amiante non détectées

PRELEVEMENT : P020

Nom du client	Numéro de dossier	Partie d'ouvrage
MAIRIE DE ROQUESTERON		R+3 - SDB
Matériau	Date de prélèvement	Nom de l'opérateur
Revêtement de sol sur terre cuite	12/05/2025	DALICHAMP Cédric

Localisation

Plancher - Sol

Résultat amiante
Absence d'amiante
DESCRIPTION DU PRELEVEMENT :
Objet

Revêtement de sol sur terre cuite

DETAIL DES COUCHES DU PRELEVEMENT :

Référence Couche	Description visuelle
Fr1	Peinture + matériau compact gris non séparable

DETAIL DES RESULTATS :

Référence Couche	PV analyse Amiante	Conclusion amiante
Fr1		Fibres d'amiante non détectées

PRELEVEMENT : P021

Nom du client	Numéro de dossier	Partie d'ouvrage
MAIRIE DE ROQUESTERON		Tous niveaux - Escalier
Matériau	Date de prélèvement	Nom de l'opérateur
Chape marche	12/05/2025	DALICHAMP Cédric

Localisation

Escalier - Sol

Résultat amiante
Absence d'amiante
DESCRIPTION DU PRELEVEMENT :
Objet

Chape marche

DETAIL DES COUCHES DU PRELEVEMENT :

Référence Couche	Description visuelle
Fr1	Matériau compact gris hétérogène

DETAIL DES RESULTATS :

Référence Couche	PV analyse Amiante	Conclusion amiante
Fr1		Fibres d'amiante non détectées

PRELEVEMENT : P022

Nom du client	Numéro de dossier	Partie d'ouvrage
MAIRIE DE ROQUESTERON		R+3 - Palier
Matériau	Date de prélèvement	Nom de l'opérateur
Ragréage	12/05/2025	DALICHAMP Cédric

Localisation

Escalier - Sol

Résultat amiante

Absence d'amiante

DESCRIPTION DU PRELEVEMENT :
Objet

Ragréage

DETAIL DES COUCHES DU PRELEVEMENT :

Référence Couche	Description visuelle
Fr1	Ragréage gris

DETAIL DES RESULTATS :

Référence Couche	PV analyse Amiante	Conclusion amiante
Fr1		Fibres d'amiante non détectées

PRELEVEMENT : P023

Nom du client	Numéro de dossier	Partie d'ouvrage
MAIRIE DE ROQUESTERON		R+2 - Palier
Matériau	Date de prélèvement	Nom de l'opérateur
Enduit peint	12/05/2025	DALICHAMP Cédric

Localisation

Poutre voute - Plafond

Résultat amiante

Absence d'amiante

DESCRIPTION DU PRELEVEMENT :
Objet

Enduit peint

DETAIL DES COUCHES DU PRELEVEMENT :

Référence Couche	Description visuelle
Fr1	Peinture + enduit compact beige hétérogène non séparable

DETAIL DES RESULTATS :

Référence Couche	PV analyse Amiante	Conclusion amiante
Fr1		Fibres d'amiante non détectées

PRELEVEMENT : P024

Nom du client	Numéro de dossier	Partie d'ouvrage
MAIRIE DE ROQUESTERON		R+2 - Pièce n°9
Matériau	Date de prélèvement	Nom de l'opérateur
Chape	12/05/2025	DALICHAMP Cédric

Localisation

Plancher - Sol

Résultat amiante

Absence d'amiante

DESCRIPTION DU PRELEVEMENT :

Objet

Chape

DETAIL DES COUCHES DU PRELEVEMENT :

Référence Couche	Description visuelle
Fr1	Matériau compact gris hétérogène

DETAIL DES RESULTATS :

Référence Couche	PV analyse Amiante	Conclusion amiante
Fr1		Fibres d'amiante non détectées

PRELEVEMENT : P025

Nom du client	Numéro de dossier	Partie d'ouvrage
MAIRIE DE ROQUESTERON		R+2 - Palier
Matériau	Date de prélèvement	Nom de l'opérateur
Colle terre cuite	12/05/2025	DALICHAMP Cédric

Localisation

Plancher - Sol

Résultat amiante

Absence d'amiante

DESCRIPTION DU PRELEVEMENT :

Objet

Colle terre cuite

DETAIL DES COUCHES DU PRELEVEMENT :

Référence Couche	Description visuelle
Fr1	Colle grise + matériau compact beige non séparable

DETAIL DES RESULTATS :

Référence Couche	PV analyse Amiante	Conclusion amiante
Fr1		Fibres d'amiante non détectées

PRELEVEMENT : P026

Nom du client	Numéro de dossier	Partie d'ouvrage
MAIRIE DE ROQUESTERON		Tous niveaux - Escalier
Matériau	Date de prélèvement	Nom de l'opérateur
Colle terre cuite marche	12/05/2025	DALICHAMP Cédric

Localisation

Escalier - Sol

Résultat amiante
Absence d'amiante
DESCRIPTION DU PRELEVEMENT :
Objet

Colle terre cuite marche

DETAIL DES COUCHES DU PRELEVEMENT :

Référence Couche	Description visuelle
Fr1	Enduit compact orange + enduit compact gris hétérogène non séparable

DETAIL DES RESULTATS :

Référence Couche	PV analyse Amiante	Conclusion amiante
Fr1		Fibres d'amiante non détectées

PRELEVEMENT : P027

Nom du client	Numéro de dossier	Partie d'ouvrage
MAIRIE DE ROQUESTERON		Tous niveaux - Escalier
Matériau	Date de prélèvement	Nom de l'opérateur
Enduit peint contre-marche	12/05/2025	DALICHAMP Cédric

Localisation

Escalier - Sol

Résultat amiante
Absence d'amiante
DESCRIPTION DU PRELEVEMENT :
Objet

Enduit peint contre-marche

DETAIL DES COUCHES DU PRELEVEMENT :

Référence Couche	Description visuelle
Fr1	Enduit compact gris

DETAIL DES RESULTATS :

Référence Couche	PV analyse Amiante	Conclusion amiante
Fr1		Fibres d'amiante non détectées

PRELEVEMENT : P028

Nom du client	Numéro de dossier	Partie d'ouvrage
MAIRIE DE ROQUESTERON		Tous niveaux - Escalier
Matériau	Date de prélèvement	Nom de l'opérateur
Enduit peint	12/05/2025	DALICHAMP Cédric

Localisation

Murs - Murs

Résultat amiante

Absence d'amiante

DESCRIPTION DU PRELEVEMENT :

Objet

Enduit peint

DETAIL DES COUCHES DU PRELEVEMENT :

Référence Couche	Description visuelle
Fr1	Peinture + enduit compact gris non séparable

DETAIL DES RESULTATS :

Référence Couche	PV analyse Amiante	Conclusion amiante
Fr1		Fibres d'amiante non détectées

PRELEVEMENT : P029

Nom du client	Numéro de dossier	Partie d'ouvrage
MAIRIE DE ROQUESTERON		R+2 - Pièce n°9
Matériau	Date de prélèvement	Nom de l'opérateur
Enduit entre poutres bois	12/05/2025	DALICHAMP Cédric

Localisation

Mezzanine - Plafond

Résultat amiante

Absence d'amiante

DESCRIPTION DU PRELEVEMENT :

Objet

Enduit entre poutres bois

DETAIL DES COUCHES DU PRELEVEMENT :

Référence Couche	Description visuelle
Fr1	Enduit plâtreux blanc

DETAIL DES RESULTATS :

Référence Couche	PV analyse Amiante	Conclusion amiante
Fr1		Fibres d'amiante non détectées

PRELEVEMENT : P030
Emplacement


Nom du client	Numéro de dossier	Partie d'ouvrage
MAIRIE DE ROQUESTERON		Combles - Combles 1
Matériau	Date de prélèvement	Nom de l'opérateur
Plaques ondulées fibro-ciment	12/05/2025	DALICHAMP Cédric

Localisation

Plafond - Toiture

Résultat amiante
Présence d'amiante (Fibres d'amiante de type chrysotile)

DESCRIPTION DU PRELEVEMENT :
Objet

Plaques ondulées fibro-ciment

DETAIL DES COUCHES DU PRELEVEMENT :

Référence Couche	Description visuelle
Fr1	Fibrociment gris avec fibres visibles

DETAIL DES RESULTATS :

Référence Couche	PV analyse Amiante	Conclusion amiante
Fr1		Fibres d'amiante de type chrysotile

PRELEVEMENT : P031

Nom du client	Numéro de dossier	Partie d'ouvrage
MAIRIE DE ROQUESTERON		R+2 - Pièce n°11
Matériau	Date de prélèvement	Nom de l'opérateur
Mortier entre pierres	12/05/2025	DALICHAMP Cédric

Localisation

Murs - Murs

Résultat amiante
Absence d'amiante
DESCRIPTION DU PRELEVEMENT :
Objet

Mortier entre pierres

DETAIL DES COUCHES DU PRELEVEMENT :

Référence Couche	Description visuelle
Fr1	Matériau compact beige

DETAIL DES RESULTATS :

Référence Couche	PV analyse Amiante	Conclusion amiante
Fr1		Fibres d'amiante non détectées

PRELEVEMENT : P032

Nom du client	Numéro de dossier	Partie d'ouvrage
MAIRIE DE ROQUESTERON		R+2 - Pièce n°11
Matériau	Date de prélèvement	Nom de l'opérateur
Mortier parpaing	12/05/2025	DALICHAMP Cédric

Localisation

Murs - Murs

Résultat amiante

Absence d'amiante

DESCRIPTION DU PRELEVEMENT :

Objet

Mortier parpaing

DETAIL DES COUCHES DU PRELEVEMENT :

Référence Couche	Description visuelle
Fr1	Matériau gris en vrac

DETAIL DES RESULTATS :

Référence Couche	PV analyse Amiante	Conclusion amiante
Fr1		Fibres d'amiante non détectées

PRELEVEMENT : P033

Nom du client	Numéro de dossier	Partie d'ouvrage
MAIRIE DE ROQUESTERON		R+2 - Pièce n°10
Matériau	Date de prélèvement	Nom de l'opérateur
Enduit peint	12/05/2025	DALICHAMP Cédric

Localisation

Murs - Murs

Résultat amiante

Absence d'amiante

DESCRIPTION DU PRELEVEMENT :

Objet

Enduit peint

DETAIL DES COUCHES DU PRELEVEMENT :

Référence Couche	Description visuelle
Fr1	Peinture + enduit plâtreux blanc en vrac non séparable

DETAIL DES RESULTATS :

Référence Couche	PV analyse Amiante	Conclusion amiante
Fr1		Fibres d'amiante non détectées

PRELEVEMENT : P034
Emplacement


Nom du client	Numéro de dossier	Partie d'ouvrage
MAIRIE DE ROQUESTERON		R+2 - Pièce n°10
Matériau	Date de prélèvement	Nom de l'opérateur
Fibro-ciment	12/05/2025	DALICHAMP Cédric

Localisation

Conduit vertical - Murs

Résultat amiante
Présence d'amiante (Fibres d'amiante de type chrysotile)

DESCRIPTION DU PRELEVEMENT :
Objet

Fibro-ciment

DETAIL DES COUCHES DU PRELEVEMENT :

Référence Couche	Description visuelle
Fr1	Fibrociment gris avec fibres visibles

DETAIL DES RESULTATS :

Référence Couche	PV analyse Amiante	Conclusion amiante
Fr1		Fibres d'amiante de type chrysotile

PRELEVEMENT : P035

Nom du client	Numéro de dossier	Partie d'ouvrage
MAIRIE DE ROQUESTERON		R+1 - Dégagement
Matériau	Date de prélèvement	Nom de l'opérateur
Colle carrelage beige	12/05/2025	DALICHAMP Cédric

Localisation

Escalier - Sol

Résultat amiante
Absence d'amiante
DESCRIPTION DU PRELEVEMENT :
Objet

Colle carrelage beige

DETAIL DES COUCHES DU PRELEVEMENT :

Référence Couche	Description visuelle
Fr1	Colle grise + ragréage gris en faible quantité non séparable

DETAIL DES RESULTATS :

Référence Couche	PV analyse Amiante	Conclusion amiante
Fr1		Fibres d'amiante non détectées

PRELEVEMENT : P036

Nom du client	Numéro de dossier	Partie d'ouvrage
MAIRIE DE ROQUESTERON		R+1 - Dégagement
Matériau	Date de prélèvement	Nom de l'opérateur
Colle carrelage marron	12/05/2025	DALICHAMP Cédric

Localisation

Escalier - Sol

Résultat amiante
Absence d'amiante
DESCRIPTION DU PRELEVEMENT :
Objet

Colle carrelage marron

DETAIL DES COUCHES DU PRELEVEMENT :

Référence Couche	Description visuelle
Fr1	Colle grise + matériau compact gris hétérogène non séparable + joint cassant gris non séparable

DETAIL DES RESULTATS :

Référence Couche	PV analyse Amiante	Conclusion amiante
Fr1		Fibres d'amiante non détectées

PRELEVEMENT : P037

Nom du client	Numéro de dossier	Partie d'ouvrage
MAIRIE DE ROQUESTERON		R+1 - Pièce n°6
Matériau	Date de prélèvement	Nom de l'opérateur
Colle terre cuite	12/05/2025	DALICHAMP Cédric

Localisation

Plancher - Sol

Résultat amiante
Absence d'amiante
DESCRIPTION DU PRELEVEMENT :
Objet

Colle terre cuite

DETAIL DES COUCHES DU PRELEVEMENT :

Référence Couche	Description visuelle
Fr1	Matériau compact gris hétérogène

DETAIL DES RESULTATS :

Référence Couche	PV analyse Amiante	Conclusion amiante
Fr1		Fibres d'amiante non détectées

PRELEVEMENT : P038

Nom du client	Numéro de dossier	Partie d'ouvrage
MAIRIE DE ROQUESTERON		R+1 - Pièce n°5
Matériau	Date de prélèvement	Nom de l'opérateur
Colle faïence jaune	12/05/2025	DALICHAMP Cédric

Localisation

Murs - Murs

Résultat amiante
Absence d'amiante
DESCRIPTION DU PRELEVEMENT :
Objet

Colle faïence jaune

DETAIL DES COUCHES DU PRELEVEMENT :

Référence Couche	Description visuelle
Fr1	Colle beige + couche plâtrée blanche non séparable + joint cassant blanc non séparable

DETAIL DES RESULTATS :

Référence Couche	PV analyse Amiante	Conclusion amiante
Fr1		Fibres d'amiante non détectées

PRELEVEMENT : P039

Nom du client	Numéro de dossier	Partie d'ouvrage
MAIRIE DE ROQUESTERON		R+1 - SDB
Matériau	Date de prélèvement	Nom de l'opérateur
Colle granito	12/05/2025	DALICHAMP Cédric

Localisation

Plancher - Sol

Résultat amiante
Absence d'amiante
DESCRIPTION DU PRELEVEMENT :
Objet

Colle granito

DETAIL DES COUCHES DU PRELEVEMENT :

Référence Couche	Description visuelle
Fr1	Matériau compact gris hétérogène

DETAIL DES RESULTATS :

Référence Couche	PV analyse Amiante	Conclusion amiante
Fr1		Fibres d'amiante non détectées

PRELEVEMENT : P040

Nom du client	Numéro de dossier	Partie d'ouvrage
MAIRIE DE ROQUESTERON		R+1 - SDB
Matériau	Date de prélèvement	Nom de l'opérateur
Colle faïence blanche	12/05/2025	DALICHAMP Cédric

Localisation

Murs - Murs

Résultat amiante

Absence d'amiante

DESCRIPTION DU PRELEVEMENT :

Objet

Colle faïence blanche

DETAIL DES COUCHES DU PRELEVEMENT :

Référence Couche	Description visuelle
Fr1	Colle blanche

DETAIL DES RESULTATS :

Référence Couche	PV analyse Amiante	Conclusion amiante
Fr1		Fibres d'amiante non détectées

PRELEVEMENT : P041

Nom du client	Numéro de dossier	Partie d'ouvrage
MAIRIE DE ROQUESTERON		R+1 - SDB
Matériau	Date de prélèvement	Nom de l'opérateur
Colle polystyrene	12/05/2025	DALICHAMP Cédric

Localisation

Isolant - Plafond

Résultat amiante

Absence d'amiante

DESCRIPTION DU PRELEVEMENT :

Objet

Colle polystyrene

DETAIL DES COUCHES DU PRELEVEMENT :

Référence Couche	Description visuelle
Fr1	Colle beige

DETAIL DES RESULTATS :

Référence Couche	PV analyse Amiante	Conclusion amiante
Fr1		Fibres d'amiante non détectées

PRELEVEMENT : P042

Nom du client	Numéro de dossier	Partie d'ouvrage
MAIRIE DE ROQUESTERON		R+1 - SDB
Matériau	Date de prélèvement	Nom de l'opérateur
Colle carrelage	12/05/2025	DALICHAMP Cédric

Localisation

Tablette baignoire - Murs

Résultat amiante
Absence d'amiante
DESCRIPTION DU PRELEVEMENT :
Objet

Colle carrelage

DETAIL DES COUCHES DU PRELEVEMENT :

Référence Couche	Description visuelle
Fr1	Colle beige + joint cassant beige non séparable

DETAIL DES RESULTATS :

Référence Couche	PV analyse Amiante	Conclusion amiante
Fr1		Fibres d'amiante non détectées

PRELEVEMENT : P043

Nom du client	Numéro de dossier	Partie d'ouvrage
MAIRIE DE ROQUESTERON		R+1 - SDB
Matériau	Date de prélèvement	Nom de l'opérateur
Revêtement de murs	12/05/2025	DALICHAMP Cédric

Localisation

Murs - Murs

Résultat amiante
Absence d'amiante
DESCRIPTION DU PRELEVEMENT :
Objet

Revêtement de murs

DETAIL DES COUCHES DU PRELEVEMENT :

Référence Couche	Description visuelle
Fr1	Peinture avec couche en toile + matériau plâtreux blanc avec couche en toile non séparable

DETAIL DES RESULTATS :

Référence Couche	PV analyse Amiante	Conclusion amiante
Fr1		Fibres d'amiante non détectées

PRELEVEMENT : P044

Nom du client	Numéro de dossier	Partie d'ouvrage
MAIRIE DE ROQUESTERON		R+1 - SDB
Matériau	Date de prélèvement	Nom de l'opérateur
Mastic vitrier	12/05/2025	DALICHAMP Cédric

Localisation

Fenêtre - Murs

Résultat amiante

Absence d'amiante

DESCRIPTION DU PRELEVEMENT :

Objet

Mastic vitrier

DETAIL DES COUCHES DU PRELEVEMENT :

Référence Couche	Description visuelle
Fr1	Peinture + matériau compact beige non séparable

DETAIL DES RESULTATS :

Référence Couche	PV analyse Amiante	Conclusion amiante
Fr1		Fibres d'amiante non détectées

PRELEVEMENT : P045

Nom du client	Numéro de dossier	Partie d'ouvrage
MAIRIE DE ROQUESTERON		R+1 - Dégagement
Matériau	Date de prélèvement	Nom de l'opérateur
Colle carrelage	12/05/2025	DALICHAMP Cédric

Localisation

Plancher - Sol

Résultat amiante

Absence d'amiante

DESCRIPTION DU PRELEVEMENT :

Objet

Colle carrelage

DETAIL DES COUCHES DU PRELEVEMENT :

Référence Couche	Description visuelle
Fr1	Colle beige + matériau compact gris hétérogène non séparable

DETAIL DES RESULTATS :

Référence Couche	PV analyse Amiante	Conclusion amiante
Fr1		Fibres d'amiante non détectées

PRELEVEMENT : P046

Nom du client	Numéro de dossier	Partie d'ouvrage
MAIRIE DE ROQUESTERON		Tous niveaux - Escalier
Matériau	Date de prélèvement	Nom de l'opérateur
Enduit peint	12/05/2025	DALICHAMP Cédric

Localisation

Sous face escalier - Plafond

Résultat amiante
Absence d'amiante
DESCRIPTION DU PRELEVEMENT :
Objet

Enduit peint

DETAIL DES COUCHES DU PRELEVEMENT :

Référence Couche	Description visuelle
Fr1	Peinture + enduit plâtreux blanc non séparable + enduit compact gris non séparable

DETAIL DES RESULTATS :

Référence Couche	PV analyse Amiante	Conclusion amiante
Fr1		Fibres d'amiante non détectées

PRELEVEMENT : P047

Nom du client	Numéro de dossier	Partie d'ouvrage
MAIRIE DE ROQUESTERON		R+1 - Pièce n°5
Matériau	Date de prélèvement	Nom de l'opérateur
Enduit peint	12/05/2025	DALICHAMP Cédric

Localisation

Poutre - Plafond

Résultat amiante
Absence d'amiante
DESCRIPTION DU PRELEVEMENT :
Objet

Enduit peint

DETAIL DES COUCHES DU PRELEVEMENT :

Référence Couche	Description visuelle
Fr1	Peinture + enduit compact gris hétérogène non séparable

DETAIL DES RESULTATS :

Référence Couche	PV analyse Amiante	Conclusion amiante
Fr1		Fibres d'amiante non détectées

PRELEVEMENT : P048

Nom du client	Numéro de dossier	Partie d'ouvrage
MAIRIE DE ROQUESTERON		R+1 - Pièce n°8
Matériau	Date de prélèvement	Nom de l'opérateur
Colle carrelage	12/05/2025	DALICHAMP Cédric

Localisation

Surélévation - Sol

Résultat amiante
Absence d'amiante
DESCRIPTION DU PRELEVEMENT :
Objet

Colle carrelage

DETAIL DES COUCHES DU PRELEVEMENT :

Référence Couche	Description visuelle
Fr1	Colle blanche + ragréage gris en faible quantité non séparable

DETAIL DES RESULTATS :

Référence Couche	PV analyse Amiante	Conclusion amiante
Fr1		Fibres d'amiante non détectées

PRELEVEMENT : P049

Nom du client	Numéro de dossier	Partie d'ouvrage
MAIRIE DE ROQUESTERON		R+1 - Dégagement
Matériau	Date de prélèvement	Nom de l'opérateur
Mastic vitrier	12/05/2025	DALICHAMP Cédric

Localisation

Vitre sur porte - Murs

Résultat amiante
Absence d'amiante
DESCRIPTION DU PRELEVEMENT :
Objet

Mastic vitrier

DETAIL DES COUCHES DU PRELEVEMENT :

Référence Couche	Description visuelle
Fr1	Peinture + matériau compact beige non séparable

DETAIL DES RESULTATS :

Référence Couche	PV analyse Amiante	Conclusion amiante
Fr1		Fibres d'amiante non détectées

PRELEVEMENT : P050

Nom du client	Numéro de dossier	Partie d'ouvrage
MAIRIE DE ROQUESTERON		RDC - Entrée
Matériau	Date de prélèvement	Nom de l'opérateur
Enduit peint	12/05/2025	DALICHAMP Cédric

Localisation

Murs - Murs

Résultat amiante

Absence d'amiante

DESCRIPTION DU PRELEVEMENT :

Objet

Enduit peint

DETAIL DES COUCHES DU PRELEVEMENT :

Référence Couche	Description visuelle
Fr1	Peinture + enduit compact gris non séparable

DETAIL DES RESULTATS :

Référence Couche	PV analyse Amiante	Conclusion amiante
Fr1		Fibres d'amiante non détectées

PRELEVEMENT : P051

Nom du client	Numéro de dossier	Partie d'ouvrage
MAIRIE DE ROQUESTERON		RDC - Entrée
Matériau	Date de prélèvement	Nom de l'opérateur
Enduit peint	12/05/2025	DALICHAMP Cédric

Localisation

Plafond - Plafond

Résultat amiante

Absence d'amiante

DESCRIPTION DU PRELEVEMENT :

Objet

Enduit peint

DETAIL DES COUCHES DU PRELEVEMENT :

Référence Couche	Description visuelle
Fr1	Peinture + enduit plâtreux beige non séparable

DETAIL DES RESULTATS :

Référence Couche	PV analyse Amiante	Conclusion amiante
Fr1		Fibres d'amiante non détectées

PRELEVEMENT : P052

Nom du client	Numéro de dossier	Partie d'ouvrage
MAIRIE DE ROQUESTERON		Extérieur - Façade
Matériau	Date de prélèvement	Nom de l'opérateur
Enduit peint	12/05/2025	DALICHAMP Cédric

Localisation

Façade - Murs

Résultat amiante
Absence d'amiante
DESCRIPTION DU PRELEVEMENT :
Objet

Enduit peint

DETAIL DES COUCHES DU PRELEVEMENT :

Référence Couche	Description visuelle
Fr1	Peinture + enduit compact gris hétérogène non séparable

DETAIL DES RESULTATS :

Référence Couche	PV analyse Amiante	Conclusion amiante
Fr1		Fibres d'amiante non détectées

PRELEVEMENT : P053

Nom du client	Numéro de dossier	Partie d'ouvrage
MAIRIE DE ROQUESTERON		RDC - Pièce n°3
Matériau	Date de prélèvement	Nom de l'opérateur
Colle faïence blanche	12/05/2025	DALICHAMP Cédric

Localisation

Murs - Murs

Résultat amiante
Absence d'amiante
DESCRIPTION DU PRELEVEMENT :
Objet

Colle faïence blanche

DETAIL DES COUCHES DU PRELEVEMENT :

Référence Couche	Description visuelle
Fr1	Peintures multiples non séparable + colle grise

DETAIL DES RESULTATS :

Référence Couche	PV analyse Amiante	Conclusion amiante
Fr1		Fibres d'amiante non détectées

PRELEVEMENT : P054
Emplacement


Nom du client	Numéro de dossier	Partie d'ouvrage
MAIRIE DE ROQUESTERON		RDC - Pièce n°3
Matériau	Date de prélèvement	Nom de l'opérateur
Colle faïence jaune	12/05/2025	DALICHAMP Cédric

Localisation

Murs - Murs

Résultat amiante
Présence d'amiante (Fibres d'amiante de type chrysotile)

DESCRIPTION DU PRELEVEMENT :
Objet

Colle faïence jaune

DETAIL DES COUCHES DU PRELEVEMENT :

Référence Couche	Description visuelle
Fr1	Colle grise

DETAIL DES RESULTATS :

Référence Couche	PV analyse Amiante	Conclusion amiante
Fr1		Fibres d'amiante de type chrysotile

PRELEVEMENT : P055

Nom du client	Numéro de dossier	Partie d'ouvrage
MAIRIE DE ROQUESTERON		RDC - Pièce n°3
Matériau	Date de prélèvement	Nom de l'opérateur
Colle granito	12/05/2025	DALICHAMP Cédric

Localisation

Plancher - Sol

Résultat amiante
Absence d'amiante
DESCRIPTION DU PRELEVEMENT :
Objet

Colle granito

DETAIL DES COUCHES DU PRELEVEMENT :

Référence Couche	Description visuelle
Fr1	Carrelage en vrac hétérogène + colle grise en vrac non séparable

DETAIL DES RESULTATS :

Référence Couche	PV analyse Amiante	Conclusion amiante
Fr1		Fibres d'amiante non détectées

PRELEVEMENT : P056

Nom du client	Numéro de dossier	Partie d'ouvrage
MAIRIE DE ROQUESTERON		RDC - Pièce n°3
Matériau	Date de prélèvement	Nom de l'opérateur
Colle margelle terre cuite	12/05/2025	DALICHAMP Cédric

Localisation

Cheminée - Murs

Résultat amiante

Absence d'amiante

DESCRIPTION DU PRELEVEMENT :

Objet

Colle margelle terre cuite

DETAIL DES COUCHES DU PRELEVEMENT :

Référence Couche	Description visuelle
Fr1	Colle grise en vrac

DETAIL DES RESULTATS :

Référence Couche	PV analyse Amiante	Conclusion amiante
Fr1		Fibres d'amiante non détectées

PRELEVEMENT : P057

Nom du client	Numéro de dossier	Partie d'ouvrage
MAIRIE DE ROQUESTERON		RDC - Pièce n°3
Matériau	Date de prélèvement	Nom de l'opérateur
Panneaux de faux-plafond	12/05/2025	DALICHAMP Cédric

Localisation

Faux-plafond - Plafond

Résultat amiante

Absence d'amiante

DESCRIPTION DU PRELEVEMENT :

Objet

Panneaux de faux-plafond

DETAIL DES COUCHES DU PRELEVEMENT :

Référence Couche	Description visuelle
Fr1	Enduit blanc + matériau fibreux jaune avec poussières non séparable

DETAIL DES RESULTATS :

Référence Couche	PV analyse Amiante	Conclusion amiante
Fr1		Fibres d'amiante non détectées

PRELEVEMENT : P058

Nom du client	Numéro de dossier	Partie d'ouvrage
MAIRIE DE ROQUESTERON		RDC - Pièce n°1
Matériau	Date de prélèvement	Nom de l'opérateur
Dalle de sol + colle	12/05/2025	DALICHAMP Cédric

Localisation

Plancher - Sol

Résultat amiante
Absence d'amiante
DESCRIPTION DU PRELEVEMENT :
Objet

Dalle de sol + colle

DETAIL DES COUCHES DU PRELEVEMENT :

Référence Couche	Description visuelle
Fr1	Revêtement cassant blanc + colle polymère jaune avec poussières non séparable

DETAIL DES RESULTATS :

Référence Couche	PV analyse Amiante	Conclusion amiante
Fr1		Fibres d'amiante non détectées

PRELEVEMENT : P059

Nom du client	Numéro de dossier	Partie d'ouvrage
MAIRIE DE ROQUESTERON		RDC - Pièce n°1
Matériau	Date de prélèvement	Nom de l'opérateur
Ragréage + chape sous P058	12/05/2025	DALICHAMP Cédric

Localisation

Plancher - Sol

Résultat amiante
Absence d'amiante
DESCRIPTION DU PRELEVEMENT :
Objet

Ragréage + chape sous P058

DETAIL DES COUCHES DU PRELEVEMENT :

Référence Couche	Description visuelle
Fr1	Matériau compact gris hétérogène

DETAIL DES RESULTATS :

Référence Couche	PV analyse Amiante	Conclusion amiante
Fr1		Fibres d'amiante non détectées

PRELEVEMENT : P060

Nom du client	Numéro de dossier	Partie d'ouvrage
MAIRIE DE ROQUESTERON		RDC - Pièce n°2
Matériau	Date de prélèvement	Nom de l'opérateur
Mastic vitrier	12/05/2025	DALICHAMP Cédric

Localisation

Fenêtre - Murs

Résultat amiante
Absence d'amiante
DESCRIPTION DU PRELEVEMENT :
Objet

Mastic vitrier

DETAIL DES COUCHES DU PRELEVEMENT :

Référence Couche	Description visuelle
Fr1	Peinture non séparable + matériau compact beige

DETAIL DES RESULTATS :

Référence Couche	PV analyse Amiante	Conclusion amiante
Fr1		Fibres d'amiante non détectées

PRELEVEMENT : P061

Nom du client	Numéro de dossier	Partie d'ouvrage
MAIRIE DE ROQUESTERON		RDC - SDB
Matériau	Date de prélèvement	Nom de l'opérateur
Colle carrelage marron	12/05/2025	DALICHAMP Cédric

Localisation

Plancher - Sol

Résultat amiante
Absence d'amiante
DESCRIPTION DU PRELEVEMENT :
Objet

Colle carrelage marron

DETAIL DES COUCHES DU PRELEVEMENT :

Référence Couche	Description visuelle
Fr1	Colle grise en vrac hétérogène

DETAIL DES RESULTATS :

Référence Couche	PV analyse Amiante	Conclusion amiante
Fr1		Fibres d'amiante non détectées

PRELEVEMENT : P062

Nom du client	Numéro de dossier	Partie d'ouvrage
MAIRIE DE ROQUESTERON		RDC - SDB
Matériau	Date de prélèvement	Nom de l'opérateur
Colle faïence rose	12/05/2025	DALICHAMP Cédric

Localisation

Murs - Murs

Résultat amiante
Absence d'amiante
DESCRIPTION DU PRELEVEMENT :
Objet

Colle faïence rose

DETAIL DES COUCHES DU PRELEVEMENT :

Référence Couche	Description visuelle
Fr1	Colle grise + couche plâtrée blanche non séparable

DETAIL DES RESULTATS :

Référence Couche	PV analyse Amiante	Conclusion amiante
Fr1		Fibres d'amiante non détectées

PRELEVEMENT : P063

Nom du client	Numéro de dossier	Partie d'ouvrage
MAIRIE DE ROQUESTERON		RDC - Pièce n°1
Matériau	Date de prélèvement	Nom de l'opérateur
Enduit peint	12/05/2025	DALICHAMP Cédric

Localisation

Voute - Plafond

Résultat amiante
Absence d'amiante
DESCRIPTION DU PRELEVEMENT :
Objet

Enduit peint

DETAIL DES COUCHES DU PRELEVEMENT :

Référence Couche	Description visuelle
Fr1	Peinture non séparable + enduit beige en vrac hétérogène

DETAIL DES RESULTATS :

Référence Couche	PV analyse Amiante	Conclusion amiante
Fr1		Fibres d'amiante non détectées

PRELEVEMENT : P064

Nom du client	Numéro de dossier	Partie d'ouvrage
MAIRIE DE ROQUESTERON		Sous sol - Cave sous-sol
Matériau	Date de prélèvement	Nom de l'opérateur
Enduit mur de pierre	12/05/2025	DALICHAMP Cédric

Localisation

Murs - Murs

Résultat amiante

Absence d'amiante

DESCRIPTION DU PRELEVEMENT :

Objet

Enduit mur de pierre

DETAIL DES COUCHES DU PRELEVEMENT :

Référence Couche	Description visuelle
Fr1	Enduit compact gris hétérogène non séparable + enduit plâtreux blanc

DETAIL DES RESULTATS :

Référence Couche	PV analyse Amiante	Conclusion amiante
Fr1		Fibres d'amiante non détectées

PRELEVEMENT : P065

Nom du client	Numéro de dossier	Partie d'ouvrage
MAIRIE DE ROQUESTERON		Sous sol - Cave sous-sol
Matériau	Date de prélèvement	Nom de l'opérateur
Enduit pierre	12/05/2025	DALICHAMP Cédric

Localisation

voute - Plafond

Résultat amiante

Absence d'amiante

DESCRIPTION DU PRELEVEMENT :

Objet

Enduit pierre

DETAIL DES COUCHES DU PRELEVEMENT :

Référence Couche	Description visuelle
Fr1	Enduit compact beige et gris en vrac hétérogène

DETAIL DES RESULTATS :

Référence Couche	PV analyse Amiante	Conclusion amiante
Fr1		Fibres d'amiante non détectées

ANNEXE PROCES VERBAUX D'ANALYSES

S.3442109.0



Arteparc - Bât E - Route de la Côte d'Azur - CS 30012 -
13590 MEYREUIL
Tel : 04.42.12.11.20
www.itga.fr



Accréditation n° 1-1029

Portée disponible
sur www.cofrac.fr



L'accréditation du COFRAC atteste de la compétence des laboratoires pour les seuls essais couverts par l'accréditation qui sont identifiés par le symbole :

RAPPORT SYNTHÉTIQUE D'ANALYSE NUMÉRO IT0425-10452 EN DATE DU 15/05/2025 RECHERCHE ET IDENTIFICATION D'AMIANTE SUR PRELEVEMENT(S) DE MATERIAU(X)

*Ce rapport ne concerne que les échantillons soumis à l'analyse tels qu'ils ont été reçus au laboratoire.
Le laboratoire n'est pas responsable des données fournies par le client qui sont simplement retranscrites et identifiées comme telles.*

Client : APAVE INFRASTRUCTURE ET CONSTRUCTION FRANCE - NICE 22-26 avenue Edouard Grinda 06200 NICE	Réf. Commande ITGA : IT0425-10452 Réf. Commande Client : C25092085-110400-129181-83586-095151138
---	---

Prélèvement(s) : Reçu au laboratoire le : 14/05/2025

Préparation(s) : Effectuée de façon à être représentative de l'échantillon conformément à l'arrêté du 1er octobre 2019 :
ou - Pour une analyse au Microscope Optique à Lumière Polarisée (MOLP) : Prélèvement et montage adapté sur lame de microscopie
- Pour une analyse au Microscope Electronique à Transmission Analytique (META) en fonction de la nature de la prise d'essai :
(A) - Traitement mécanique en milieu aqueux
(B) - Traitement chimique et mécanique au chloroforme
Technique(s) : - Microscopie Optique à Lumière Polarisée (parties pertinentes de la norme NF ISO 22262-1) : Morphologie et critères optiques
Analytique(s) : La détection de fibres d'amiante optiquement observables est garantie si la teneur est supérieure ou égale à 0,1 % en masse.
ou - Microscopie Electronique à Transmission Analytique (parties pertinentes de la norme NF X 43-050) : Morphologie, EDX et diffraction électronique
La détection de fibres d'amiante est garantie si la teneur est supérieure ou égale à 0,1 % en masse.

Résultat(s) :

Fraction analysée	Technique analytique (Méthode de préparation et date d'analyse)	Résultat / Variété d'amiante	Elements analytiques
Réf dossier client : MAIRIE DE ROQUESTERON + - 4 rue du Docteur Passeron - 06910 - ROQUESTERON Réf échantillon client : P001 - Plaques ondulées fibro-ciment - Comblés - Comblés 3 - Toiture - Toiture		Réf échantillon ITGA : IT042505-7916 Description ITGA : Fibrociment gris avec fibres visibles	
* Fibrociment gris avec fibres visibles	MOLP le 15/05/2025 Nombre de préparations : 1 Nombre de supports d'analyse : 1	Présence de fibres d'amiante / Chrysotile	Analyste : JCF
Réf dossier client : MAIRIE DE ROQUESTERON + - 4 rue du Docteur Passeron - 06910 - ROQUESTERON Réf échantillon client : P002 - Contour fenêtre de toit fibro-ciment - Comblés - Comblés 3 - Toiture - Fenêtre de toit		Réf échantillon ITGA : IT042505-7917 Description ITGA : Fibrociment gris avec fibres visibles	
* Fibrociment gris avec fibres visibles	MOLP le 15/05/2025 Nombre de préparations : 1 Nombre de supports d'analyse : 1	Présence de fibres d'amiante / Chrysotile	Analyste : JCF

La reproduction de ce rapport n'est autorisée que sous sa forme intégrale ; ce rapport ne doit pas être reproduit partiellement sans l'approbation du laboratoire.

Sauf demande particulière et écrite du client, les échantillons sont conservés pendant 6 mois et les rapports pendant 10 ans.

DTA 164-01 rev 18

Page 1/10

RAPPORT SYNTHÉTIQUE D'ANALYSE NUMÉRO IT0425-10452 EN DATE DU 15/05/2025 RECHERCHE ET IDENTIFICATION D'AMIANTE SUR PRELEVEMENT(S) DE MATERIAU(X)

Fraction analysée	Technique analytique (Méthode de préparation et date d'analyse)	Résultat / Variété d'amiante	Elements analytiques
Réf dossier client : MAIRIE DE ROQUESTERON + - 4 rue du Docteur Passeron - 06910 - ROQUESTÉRON		Réf échantillon ITGA : IT042505-7918	
Réf échantillon client : P003 - Etanchéité bitumineuse - Combles - Combles 3 - Toiture - Entre PST et tuiles		Description ITGA : Matériau bitumineux noir	
* Matériau bitumineux noir	META (B) le 15/05/2025 Nombre de préparations : 1 Nombre de supports d'analyse : 2	Amiante non détecté (1) / -	Analyste : BTO
Réf dossier client : MAIRIE DE ROQUESTERON + - 4 rue du Docteur Passeron - 06910 - ROQUESTÉRON		Réf échantillon ITGA : IT042505-7919	
Réf échantillon client : P004 - Fibro-ciment - Combles - Combles 3 - Sol au plafond - Conduit vertical		Description ITGA : Fibrociment gris avec fibres visibles	
* Fibrociment gris avec fibres visibles	MOLP le 15/05/2025 Nombre de préparations : 2 Nombre de supports d'analyse : 2	Présence de fibres d'amiante / Chrysotile - Crocidolite	Analyste : JCF
Réf dossier client : MAIRIE DE ROQUESTERON + - 4 rue du Docteur Passeron - 06910 - ROQUESTÉRON		Réf échantillon ITGA : IT042505-7920	
Réf échantillon client : P005 - Colle terre culte - R+3 - Pièce n°13 - Sol - Plancher		Description ITGA : Matériau compact gris hétérogène	
* Matériau compact gris hétérogène	META (A) le 15/05/2025 Nombre de préparations : 1 Nombre de supports d'analyse : 2	Amiante non détecté (1) / -	Analyste : MUE
Réf dossier client : MAIRIE DE ROQUESTERON + - 4 rue du Docteur Passeron - 06910 - ROQUESTÉRON		Réf échantillon ITGA : IT042505-7921	
Réf échantillon client : P006 - Chape sous P5 - R+3 - Pièce n°13 - Sol - Plancher		Description ITGA : Matériau compact gris hétérogène	
* Matériau compact gris hétérogène	META (A) le 15/05/2025 Nombre de préparations : 1 Nombre de supports d'analyse : 2	Amiante non détecté (1) / -	Analyste : MUE
Réf dossier client : MAIRIE DE ROQUESTERON + - 4 rue du Docteur Passeron - 06910 - ROQUESTÉRON		Réf échantillon ITGA : IT042505-7922	
Réf échantillon client : P007 - Enduit peint - R+3 - Pièce n°13 - Murs - Murs		Description ITGA : Peinture / Enduit gris en vrac	
* Peinture + Enduit gris en vrac non séparable	META (A) le 15/05/2025 Nombre de préparations : 1 Nombre de supports d'analyse : 2	Amiante non détecté (1) / -	Analyste : ISE (3)
Réf dossier client : MAIRIE DE ROQUESTERON + - 4 rue du Docteur Passeron - 06910 - ROQUESTÉRON		Réf échantillon ITGA : IT042505-7923	
Réf échantillon client : P008 - Enduit peint - R+3 - Pièce n°13 - Plafond - Plafond		Description ITGA : Peinture / Enduit plâtreux blanc	
* Peinture + Enduit plâtreux blanc non séparable	META (A) le 15/05/2025 Nombre de préparations : 1 Nombre de supports d'analyse : 2	Amiante non détecté (1) / -	Analyste : ISE (4)
Réf dossier client : MAIRIE DE ROQUESTERON + - 4 rue du Docteur Passeron - 06910 - ROQUESTÉRON		Réf échantillon ITGA : IT042505-7924	
Réf échantillon client : P009 - Mastic vitrier - R+3 - Pièce n°13 - Murs - Fenêtre		Description ITGA : Peinture / Matériau compact beige	
* Peinture + Matériau compact beige non séparable	META (A) le 15/05/2025 Nombre de préparations : 1 Nombre de supports d'analyse : 2	Amiante non détecté (1) / -	Analyste : ISE (4)

La reproduction de ce rapport n'est autorisée que sous sa forme intégrale ; ce rapport ne doit pas être reproduit partiellement sans l'approbation du laboratoire.

Sauf demande particulière et écrite du client, les échantillons sont conservés pendant 6 mois et les rapports pendant 10 ans.

DTA 164-01 rev 18

Page 2/10

RAPPORT SYNTHÉTIQUE D'ANALYSE NUMÉRO IT0425-10452 EN DATE DU 15/05/2025 RECHERCHE ET IDENTIFICATION D'AMIANTE SUR PRELEVEMENT(S) DE MATERIAU(X)

Fraction analysée	Technique analytique (Méthode de préparation et date d'analyse)	Résultat / Variété d'amiante	Elements analytiques
Réf dossier client : MAIRIE DE ROQUESTERON + - 4 rue du Docteur Passeron - 06910 - ROQUESTERON		Réf échantillon ITGA : IT042505-7925	
Réf échantillon client : P010 - Enduit peint - Extérieur - Façade - Murs - Façade		Description ITGA : Peinture / Enduit compact beige / Enduit compact gris	
* Peinture + Enduit compact beige non séparable + Enduit compact gris non séparable	META (A) le 15/05/2025 Nombre de préparations : 1 Nombre de supports d'analyse : 2	Amiante non détecté (1) / -	Analyste : MUE (4)
Réf dossier client : MAIRIE DE ROQUESTERON + - 4 rue du Docteur Passeron - 06910 - ROQUESTERON		Réf échantillon ITGA : IT042505-7926	
Réf échantillon client : P011 - Mastic vitrier - R+3 - Pièce n°14 - Murs - Fenêtre		Description ITGA : Peinture / Matériau compact beige	
* Peinture + Matériau compact beige non séparable	META (A) le 15/05/2025 Nombre de préparations : 1 Nombre de supports d'analyse : 2	Amiante non détecté (1) / -	Analyste : CUX (4)
Réf dossier client : MAIRIE DE ROQUESTERON + - 4 rue du Docteur Passeron - 06910 - ROQUESTERON		Réf échantillon ITGA : IT042505-7927	
Réf échantillon client : P012 - Colle faïence bleue/jaune - R+3 - Pièce n°16 - Murs - Murs		Description ITGA : Peinture / Carrelage / Colle grise / Couche plâtruse blanche / Joint cassant gris	
* Peinture + Colle grise non séparable + Couche plâtruse blanche non séparable + Joint cassant gris non séparable	META (A) le 15/05/2025 Nombre de préparations : 1 Nombre de supports d'analyse : 2	Amiante non détecté (1) / -	Analyste : TAE (4)
Réf dossier client : MAIRIE DE ROQUESTERON + - 4 rue du Docteur Passeron - 06910 - ROQUESTERON		Réf échantillon ITGA : IT042505-7928	
Réf échantillon client : P013 - Mortier pierres - R+3 - Pièce n°16 - Murs - Passage porte		Description ITGA : Matériau compact beige hétérogène	
* Matériau compact beige hétérogène	META (A) le 15/05/2025 Nombre de préparations : 1 Nombre de supports d'analyse : 2	Amiante non détecté (1) / -	Analyste : CUX
Réf dossier client : MAIRIE DE ROQUESTERON + - 4 rue du Docteur Passeron - 06910 - ROQUESTERON		Réf échantillon ITGA : IT042505-7929	
Réf échantillon client : P014 - Colle terre cuite - R+3 - Pièce n°16 - Sol - Plancher		Description ITGA : Matériau compact gris	
* Matériau compact gris	META (A) le 15/05/2025 Nombre de préparations : 1 Nombre de supports d'analyse : 2	Amiante non détecté (1) / -	Analyste : MUE
Réf dossier client : MAIRIE DE ROQUESTERON + - 4 rue du Docteur Passeron - 06910 - ROQUESTERON		Réf échantillon ITGA : IT042505-7930	
Réf échantillon client : P015 - Colle faïence blanche - R+3 - SDB - Murs - Murs		Description ITGA : Carrelage / Colle beige / Couche plâtruse beige / Peintures multiples	
* Colle beige + Couche plâtruse beige non séparable + Peintures multiples non séparable	META (A) le 15/05/2025 Nombre de préparations : 1 Nombre de supports d'analyse : 2	Amiante non détecté (1) / -	Analyste : APO (4)

La reproduction de ce rapport n'est autorisée que sous sa forme intégrale ; ce rapport ne doit pas être reproduit partiellement sans l'approbation du laboratoire.

Sauf demande particulière et écrite du client, les échantillons sont conservés pendant 6 mois et les rapports pendant 10 ans.

DTA 164-01 rev 18

Page 3/10

RAPPORT SYNTHÉTIQUE D'ANALYSE NUMÉRO IT0425-10452 EN DATE DU 15/05/2025 RECHERCHE ET IDENTIFICATION D'AMIANTE SUR PRELEVEMENT(S) DE MATERIAU(X)

Fraction analysée	Technique analytique (Méthode de préparation et date d'analyse)	Résultat / Variété d'amiante	Elements analytiques
Réf dossier client : MAIRIE DE ROQUESTERON + - 4 rue du Docteur Passeron - 06910 - ROQUESTERON		Réf échantillon ITGA : IT042505-7931	
Réf échantillon client : P016 - Colle faïence rose - R+3 - SDB - Murs - Murs		Description ITGA : Peinture / Carrelage / Colle blanche / Joint cassant beige	
* Peinture + Colle blanche non séparable + Joint cassant beige non séparable	META (A) le 15/05/2025 Nombre de préparations : 1 Nombre de supports d'analyse : 2	Amiante non détecté (1) / -	Analyste : APO (4)
Réf dossier client : MAIRIE DE ROQUESTERON + - 4 rue du Docteur Passeron - 06910 - ROQUESTERON		Réf échantillon ITGA : IT042505-7932	
Réf échantillon client : P017 - Colle carrelage - R+3 - SDB - Sol - Plancher		Description ITGA : Carrelage en faible quantité en vrac / Colle grise	
* Colle grise	META (A) le 15/05/2025 Nombre de préparations : 1 Nombre de supports d'analyse : 2	Amiante non détecté (1) / -	Analyste : ISE
Réf dossier client : MAIRIE DE ROQUESTERON + - 4 rue du Docteur Passeron - 06910 - ROQUESTERON		Réf échantillon ITGA : IT042505-7933	
Réf échantillon client : P018 - Colle terre cuite - R+3 - SDB - Sol - Plancher		Description ITGA : Colle grise / Couche plâtruse beige	
* Colle grise + Couche plâtruse beige non séparable	META (A) le 15/05/2025 Nombre de préparations : 1 Nombre de supports d'analyse : 2	Amiante non détecté (1) / -	Analyste : ISE (4)
Réf dossier client : MAIRIE DE ROQUESTERON + - 4 rue du Docteur Passeron - 06910 - ROQUESTERON		Réf échantillon ITGA : IT042505-7934	
Réf échantillon client : P019 - Enduit peint - R+3 - SDB - Murs - Murs		Description ITGA : Peinture / Enduit plâtreux blanc en vrac	
* Peinture + Enduit plâtreux blanc en vrac non séparable	META (A) le 15/05/2025 Nombre de préparations : 1 Nombre de supports d'analyse : 2	Amiante non détecté (1) / -	Analyste : ISE (3)
Réf dossier client : MAIRIE DE ROQUESTERON + - 4 rue du Docteur Passeron - 06910 - ROQUESTERON		Réf échantillon ITGA : IT042505-7935	
Réf échantillon client : P020 - Revêtement de sol sur terre cuite - R+3 - SDB - Sol - Plancher		Description ITGA : Peinture / Matériau compact gris	
* Peinture + Matériau compact gris non séparable	META (A) le 15/05/2025 Nombre de préparations : 1 Nombre de supports d'analyse : 2	Amiante non détecté (1) / -	Analyste : ISE (4)
Réf dossier client : MAIRIE DE ROQUESTERON + - 4 rue du Docteur Passeron - 06910 - ROQUESTERON		Réf échantillon ITGA : IT042505-7936	
Réf échantillon client : P021 - Chape marche - Tous niveaux - Escalier - Sol - Escalier		Description ITGA : Matériau compact gris hétérogène	
* Matériau compact gris hétérogène	META (A) le 15/05/2025 Nombre de préparations : 1 Nombre de supports d'analyse : 2	Amiante non détecté (1) / -	Autres fibres inhalables distinguées par M/D/A, (2) Analyste : MUE

La reproduction de ce rapport n'est autorisée que sous sa forme intégrale ; ce rapport ne doit pas être reproduit partiellement sans l'approbation du laboratoire.

Sauf demande particulière et écrite du client, les échantillons sont conservés pendant 6 mois et les rapports pendant 10 ans.

DTA 164-01 rev 18

Page 4/10

RAPPORT SYNTHÉTIQUE D'ANALYSE NUMÉRO IT0425-10452 EN DATE DU 15/05/2025 RECHERCHE ET IDENTIFICATION D'AMIANTE SUR PRELEVEMENT(S) DE MATERIAU(X)

Fraction analysée	Technique analytique (Méthode de préparation et date d'analyse)	Résultat / Variété d'amiante	Elements analytiques
Réf dossier client : MAIRIE DE ROQUESTERON + - 4 rue du Docteur Passeron - 06910 - ROQUESTERON		Réf échantillon ITGA : IT042505-7937	
Réf échantillon client : P022 - Ragraège sur P021 - R+3 - Palier - Sol - Escalier		Description ITGA : Ragraège gris	
* Ragraège gris	META (A) le 15/05/2025 Nombre de préparations : 1 Nombre de supports d'analyse : 2	Amiante non détecté (1) / -	Analyste : MUE
Réf dossier client : MAIRIE DE ROQUESTERON + - 4 rue du Docteur Passeron - 06910 - ROQUESTERON		Réf échantillon ITGA : IT042505-7938	
Réf échantillon client : P023 - Enduit peint - R+2 - Palier - Plafond - Poutre voute		Description ITGA : Peinture / Enduit compact beige hétérogène	
* Peinture + Enduit compact beige hétérogène non séparable	META (A) le 15/05/2025 Nombre de préparations : 1 Nombre de supports d'analyse : 2	Amiante non détecté (1) / -	Analyste : ISE (4)
Réf dossier client : MAIRIE DE ROQUESTERON + - 4 rue du Docteur Passeron - 06910 - ROQUESTERON		Réf échantillon ITGA : IT042505-7939	
Réf échantillon client : P024 - Chape - R+2 - Pièce n°9 - Sol - Plancher		Description ITGA : Matériau compact gris hétérogène	
* Matériau compact gris hétérogène	META (A) le 15/05/2025 Nombre de préparations : 1 Nombre de supports d'analyse : 2	Amiante non détecté (1) / -	Analyste : CUX
Réf dossier client : MAIRIE DE ROQUESTERON + - 4 rue du Docteur Passeron - 06910 - ROQUESTERON		Réf échantillon ITGA : IT042505-7940	
Réf échantillon client : P025 - Colle terre cuite - R+2 - Palier - Sol - Plancher		Description ITGA : Colle grise / Matériau compact beige	
* Colle grise + Matériau compact beige non séparable	META (A) le 15/05/2025 Nombre de préparations : 1 Nombre de supports d'analyse : 2	Amiante non détecté (1) / -	Analyste : CUX (4)
Réf dossier client : MAIRIE DE ROQUESTERON + - 4 rue du Docteur Passeron - 06910 - ROQUESTERON		Réf échantillon ITGA : IT042505-7941	
Réf échantillon client : P026 - Colle terre cuite marche - Tous niveaux - Escalier - Sol - Escalier		Description ITGA : Enduit compact orange / Enduit compact gris hétérogène	
* Enduit compact orange + Enduit compact gris hétérogène non séparable	META (A) le 15/05/2025 Nombre de préparations : 1 Nombre de supports d'analyse : 2	Amiante non détecté (1) / -	Autres fibres inhalables distinguées par M. (2) Analyste : CUX (4)
Réf dossier client : MAIRIE DE ROQUESTERON + - 4 rue du Docteur Passeron - 06910 - ROQUESTERON		Réf échantillon ITGA : IT042505-7942	
Réf échantillon client : P027 - Enduit peint contre-marche - Tous niveaux - Escalier - Sol - Escalier		Description ITGA : Enduit compact gris	
* Enduit compact gris	META (A) le 15/05/2025 Nombre de préparations : 1 Nombre de supports d'analyse : 2	Amiante non détecté (1) / -	Analyste : CUX

La reproduction de ce rapport n'est autorisée que sous sa forme intégrale ; ce rapport ne doit pas être reproduit partiellement sans l'approbation du laboratoire.

Sauf demande particulière et écrite du client, les échantillons sont conservés pendant 6 mois et les rapports pendant 10 ans.

DTA 164-01 rev 18

Page 5/10

RAPPORT SYNTHÉTIQUE D'ANALYSE NUMÉRO IT0425-10452 EN DATE DU 15/05/2025 RECHERCHE ET IDENTIFICATION D'AMIANTE SUR PRELEVEMENT(S) DE MATERIAU(X)

Fraction analysée	Technique analytique (Méthode de préparation et date d'analyse)	Résultat / Variété d'amiante	Elements analytiques
Réf dossier client : MAIRIE DE ROQUESTERON + - 4 rue du Docteur Passeron - 06910 - ROQUESTERON Réf échantillon client : P028 - Enduit peint - Tous niveaux - Escalier - Murs - Murs		Réf échantillon ITGA : IT042505-7943 Description ITGA : Peinture / Enduit compact gris	
* Peinture + Enduit compact gris non séparable	META (A) le 15/05/2025 Nombre de préparations : 1 Nombre de supports d'analyse : 2	Amiante non détecté (1) / -	Analyste : CUX (4)
Réf dossier client : MAIRIE DE ROQUESTERON + - 4 rue du Docteur Passeron - 06910 - ROQUESTERON Réf échantillon client : P029 - Enduit entre poutres bois - R+2 - Pièce n°9 - Plafond - Mezzanine		Réf échantillon ITGA : IT042505-7944 Description ITGA : Enduit plâtreux blanc	
* Enduit plâtreux blanc	META (A) le 15/05/2025 Nombre de préparations : 1 Nombre de supports d'analyse : 2	Amiante non détecté (1) / -	Analyste : APO
Réf dossier client : MAIRIE DE ROQUESTERON + - 4 rue du Docteur Passeron - 06910 - ROQUESTERON Réf échantillon client : P030 - Plaques ondulées fibro-ciment - R+2 - Pièce n°9 - Toiture - Plafond		Réf échantillon ITGA : IT042505-7945 Description ITGA : Fibrociment gris avec fibres visibles	
* Fibrociment gris avec fibres visibles	MOLP le 15/05/2025 Nombre de préparations : 1 Nombre de supports d'analyse : 1	Présence de fibres d'amiante / Chrysotile	Analyste : JCF
Réf dossier client : MAIRIE DE ROQUESTERON + - 4 rue du Docteur Passeron - 06910 - ROQUESTERON Réf échantillon client : P031 - Mortier entre pierres - R+2 - Pièce n°11 - Murs - Murs		Réf échantillon ITGA : IT042505-7946 Description ITGA : Matériau compact beige	
* Matériau compact beige	META (A) le 15/05/2025 Nombre de préparations : 1 Nombre de supports d'analyse : 2	Amiante non détecté (1) / -	Analyste : MUE
Réf dossier client : MAIRIE DE ROQUESTERON + - 4 rue du Docteur Passeron - 06910 - ROQUESTERON Réf échantillon client : P032 - Mortier parpaing - R+2 - Pièce n°11 - Murs - Murs		Réf échantillon ITGA : IT042505-7947 Description ITGA : Matériau gris en vrac	
* Matériau gris en vrac	META (A) le 15/05/2025 Nombre de préparations : 1 Nombre de supports d'analyse : 2	Amiante non détecté (1) / -	Autres fibres inhalables distinguées par M/D/A. (2) Analyste : MUE (3)
Réf dossier client : MAIRIE DE ROQUESTERON + - 4 rue du Docteur Passeron - 06910 - ROQUESTERON Réf échantillon client : P033 - Enduit peint - R+2 - Pièce n°10 - Murs - Murs		Réf échantillon ITGA : IT042505-7948 Description ITGA : Peinture / Enduit plâtreux blanc en vrac	
* Peinture + Enduit plâtreux blanc en vrac non séparable	META (A) le 15/05/2025 Nombre de préparations : 1 Nombre de supports d'analyse : 2	Amiante non détecté (1) / -	Analyste : MUE (3)

La reproduction de ce rapport n'est autorisée que sous sa forme intégrale ; ce rapport ne doit pas être reproduit partiellement sans l'approbation du laboratoire.

Sauf demande particulière et écrite du client, les échantillons sont conservés pendant 6 mois et les rapports pendant 10 ans.

DTA 164-01 rev 18

Page 6/10

RAPPORT SYNTHÉTIQUE D'ANALYSE NUMÉRO IT0425-10452 EN DATE DU 15/05/2025 RECHERCHE ET IDENTIFICATION D'AMIANTE SUR PRELEVEMENT(S) DE MATERIAU(X)

Fraction analysée	Technique analytique (Méthode de préparation et date d'analyse)	Résultat / Variété d'amiante	Elements analytiques
Réf dossier client : MAIRIE DE ROQUESTERON + - 4 rue du Docteur Passeron - 06910 - ROQUESTERON		Réf échantillon ITGA : IT042505-7949	
Réf échantillon client : P034 - Fibro-ciment - R+2 - Pièce n°10 - Murs - Conduit vertical		Description ITGA : Fibrociment gris avec fibres visibles	
* Fibrociment gris avec fibres visibles	MOLP le 15/05/2025 Nombre de préparations : 2 Nombre de supports d'analyse : 2	Présence de fibres d'amiante / Chrysotile - Crocidolite	Analyste : JCF
Réf dossier client : MAIRIE DE ROQUESTERON + - 4 rue du Docteur Passeron - 06910 - ROQUESTERON		Réf échantillon ITGA : IT042505-7950	
Réf échantillon client : P035 - Colle carrelage beige - R+1 - Dégagement - Sol - Escalier		Description ITGA : Carrelage / Colle grise / Ragréage gris en faible quantité	
* Colle grise + Ragréage gris en faible quantité non séparable	META (A) le 15/05/2025 Nombre de préparations : 1 Nombre de supports d'analyse : 2	Amiante non détecté (1) / -	Analyste : APO (4)
Réf dossier client : MAIRIE DE ROQUESTERON + - 4 rue du Docteur Passeron - 06910 - ROQUESTERON		Réf échantillon ITGA : IT042505-7951	
Réf échantillon client : P036 - Colle carrelage marron - R+1 - Dégagement - Sol - Escalier		Description ITGA : Carrelage / Colle grise / Matériau compact gris hétérogène / Joint cassant gris	
* Colle grise + Matériau compact gris hétérogène non séparable + Joint cassant gris non séparable	META (A) le 15/05/2025 Nombre de préparations : 1 Nombre de supports d'analyse : 2	Amiante non détecté (1) / -	Analyste : MUE (4)
Réf dossier client : MAIRIE DE ROQUESTERON + - 4 rue du Docteur Passeron - 06910 - ROQUESTERON		Réf échantillon ITGA : IT042505-7952	
Réf échantillon client : P037 - Colle terre cuite - R+1 - Pièce n°6 - Sol - Plancher		Description ITGA : Matériau compact gris hétérogène	
* Matériau compact gris hétérogène	META (A) le 15/05/2025 Nombre de préparations : 1 Nombre de supports d'analyse : 2	Amiante non détecté (1) / -	Analyste : ISE
Réf dossier client : MAIRIE DE ROQUESTERON + - 4 rue du Docteur Passeron - 06910 - ROQUESTERON		Réf échantillon ITGA : IT042505-7953	
Réf échantillon client : P038 - Colle faïence jaune - R+1 - Pièce n°5 - Murs - Murs		Description ITGA : Carrelage / Colle beige / Couche plâtreuse blanche / Joint cassant blanc	
* Colle beige + Couche plâtreuse blanche non séparable + Joint cassant blanc non séparable	META (A) le 15/05/2025 Nombre de préparations : 1 Nombre de supports d'analyse : 2	Amiante non détecté (1) / -	Analyste : MUE (4)
Réf dossier client : MAIRIE DE ROQUESTERON + - 4 rue du Docteur Passeron - 06910 - ROQUESTERON		Réf échantillon ITGA : IT042505-7954	
Réf échantillon client : P039 - Colle granito - R+1 - SDB - Sol - Plancher		Description ITGA : Matériau compact gris hétérogène	
* Matériau compact gris hétérogène	META (A) le 15/05/2025 Nombre de préparations : 1 Nombre de supports d'analyse : 2	Amiante non détecté (1) / -	Analyste : CUX

La reproduction de ce rapport n'est autorisée que sous sa forme intégrale ; ce rapport ne doit pas être reproduit partiellement sans l'approbation du laboratoire.

Sauf demande particulière et écrite du client, les échantillons sont conservés pendant 6 mois et les rapports pendant 10 ans.

DTA 164-01 rev 18

Page 7/10

RAPPORT SYNTHÉTIQUE D'ANALYSE NUMÉRO IT0425-10452 EN DATE DU 15/05/2025 RECHERCHE ET IDENTIFICATION D'AMIANTE SUR PRELEVEMENT(S) DE MATERIAU(X)

Fraction analysée	Technique analytique (Méthode de préparation et date d'analyse)	Résultat / Variété d'amiante	Elements analytiques
Réf dossier client : MAIRIE DE ROQUESTERON + - 4 rue du Docteur Passeron - 06910 - ROQUESTÉRON		Réf échantillon ITGA : IT042505-7955	
Réf échantillon client : P040 - Colle faïence blanche - R+1 - SDB - Murs - Murs		Description ITGA : Carrelage / Colle blanche	
* Colle blanche	META (A) le 15/05/2025 Nombre de préparations : 1 Nombre de supports d'analyse : 2	Amiante non détecté (1) / -	Analyste : MUE
Réf dossier client : MAIRIE DE ROQUESTERON + - 4 rue du Docteur Passeron - 06910 - ROQUESTÉRON		Réf échantillon ITGA : IT042505-7956	
Réf échantillon client : P041 - Colle polystyrène - R+1 - SDB - Plafond - Isolant		Description ITGA : Polystyrène / Colle beige	
* Colle beige	META (A) le 15/05/2025 Nombre de préparations : 1 Nombre de supports d'analyse : 2	Amiante non détecté (1) / -	Analyste : TAE
Réf dossier client : MAIRIE DE ROQUESTERON + - 4 rue du Docteur Passeron - 06910 - ROQUESTÉRON		Réf échantillon ITGA : IT042505-7957	
Réf échantillon client : P042 - Colle carrelage - R+1 - SDB - Murs - Tablette baignoire		Description ITGA : Carrelage / Colle beige / Joint cassant beige	
* Colle beige + Joint cassant beige non séparable	META (A) le 15/05/2025 Nombre de préparations : 1 Nombre de supports d'analyse : 2	Amiante non détecté (1) / -	Analyste : TAE (4)
Réf dossier client : MAIRIE DE ROQUESTERON + - 4 rue du Docteur Passeron - 06910 - ROQUESTÉRON		Réf échantillon ITGA : IT042505-7958	
Réf échantillon client : P043 - Revêtement de murs - R+1 - SDB - Murs - Murs		Description ITGA : Peinture avec couche en toile / Matériau plâtreux blanc avec couche en toile	
* Peinture avec couche en toile + Matériau plâtreux blanc avec couche en toile non séparable	META (A) le 15/05/2025 Nombre de préparations : 1 Nombre de supports d'analyse : 2	Amiante non détecté (1) / -	Analyste : ISE (4)
Réf dossier client : MAIRIE DE ROQUESTERON + - 4 rue du Docteur Passeron - 06910 - ROQUESTÉRON		Réf échantillon ITGA : IT042505-7959	
Réf échantillon client : P044 - Mastic vitrier - R+1 - SDB - Murs - Fenêtre		Description ITGA : Peinture / Matériau compact beige	
* Peinture + Matériau compact beige non séparable	META (A) le 15/05/2025 Nombre de préparations : 1 Nombre de supports d'analyse : 2	Amiante non détecté (1) / -	Analyste : APO (4)
Réf dossier client : MAIRIE DE ROQUESTERON + - 4 rue du Docteur Passeron - 06910 - ROQUESTÉRON		Réf échantillon ITGA : IT042505-7960	
Réf échantillon client : P045 - Colle carrelage - R+1 - Dégagement - Sol - Plancher		Description ITGA : Colle beige / Matériau compact gris hétérogène	
* Colle beige + Matériau compact gris hétérogène non séparable	META (A) le 15/05/2025 Nombre de préparations : 1 Nombre de supports d'analyse : 2	Amiante non détecté (1) / -	Analyste : APO (4)

La reproduction de ce rapport n'est autorisée que sous sa forme intégrale ; ce rapport ne doit pas être reproduit partiellement sans l'approbation du laboratoire.

Sauf demande particulière et écrite du client, les échantillons sont conservés pendant 6 mois et les rapports pendant 10 ans.

DTA 164-01 rev 18

Page 8/10

RAPPORT SYNTHÉTIQUE D'ANALYSE NUMÉRO IT0425-10452 EN DATE DU 15/05/2025 RECHERCHE ET IDENTIFICATION D'AMIANTE SUR PRELEVEMENT(S) DE MATERIAU(X)

Fraction analysée	Technique analytique (Méthode de préparation et date d'analyse)	Résultat / Variété d'amiante	Elements analytiques
Réf dossier client : MAIRIE DE ROQUESTERON + - 4 rue du Docteur Passeron - 06910 - ROQUESTERON		Réf échantillon ITGA : IT042505-7961	
Réf échantillon client : P046 - Enduit peint - Tous niveaux - Escalier - Plafond - Sous face escalier		Description ITGA : Peinture / Enduit plâtreux blanc / Enduit compact gris	
* Peinture + Enduit plâtreux blanc non séparable + Enduit compact gris non séparable	META (A) le 15/05/2025 Nombre de préparations : 1 Nombre de supports d'analyse : 2	Amiante non détecté (1) / -	Analyste : APO (4)
Réf dossier client : MAIRIE DE ROQUESTERON + - 4 rue du Docteur Passeron - 06910 - ROQUESTERON		Réf échantillon ITGA : IT042505-7962	
Réf échantillon client : P047 - Enduit peint - R+1 - Pièce n°5 - Plafond - Poutre		Description ITGA : Peinture / Enduit compact gris hétérogène	
* Peinture + Enduit compact gris hétérogène non séparable	META (A) le 15/05/2025 Nombre de préparations : 1 Nombre de supports d'analyse : 2	Amiante non détecté (1) / -	Analyste : MUE (4)
Réf dossier client : MAIRIE DE ROQUESTERON + - 4 rue du Docteur Passeron - 06910 - ROQUESTERON		Réf échantillon ITGA : IT042505-7963	
Réf échantillon client : P048 - Colle carrelage - R+1 - Pièce n°8 - Sol - Surélévation		Description ITGA : Carrelage / Colle blanche / Ragréage gris en faible quantité	
* Colle blanche + Ragréage gris en faible quantité non séparable	META (A) le 15/05/2025 Nombre de préparations : 1 Nombre de supports d'analyse : 2	Amiante non détecté (1) / -	Analyste : TAE (4)
Réf dossier client : MAIRIE DE ROQUESTERON + - 4 rue du Docteur Passeron - 06910 - ROQUESTERON		Réf échantillon ITGA : IT042505-7964	
Réf échantillon client : P049 - Mastic vitrier - R+1 - Dégagement - Murs - Vitre sur porte		Description ITGA : Peinture / Matériau compact beige	
* Peinture + Matériau compact beige non séparable	META (A) le 15/05/2025 Nombre de préparations : 2 Nombre de supports d'analyse : 4	Amiante non détecté (1) / -	Autres fibres inhalables distingues par M/D/A. (2) Analyste : MUE (4)
Réf dossier client : MAIRIE DE ROQUESTERON + - 4 rue du Docteur Passeron - 06910 - ROQUESTERON		Réf échantillon ITGA : IT042505-7965	
Réf échantillon client : P050 - Enduit peint - RDC - Entrée - Murs - Murs		Description ITGA : Peinture / Enduit compact gris	
* Peinture + Enduit compact gris non séparable	META (A) le 15/05/2025 Nombre de préparations : 1 Nombre de supports d'analyse : 2	Amiante non détecté (1) / -	Analyste : TAE (4)
Réf dossier client : MAIRIE DE ROQUESTERON + - 4 rue du Docteur Passeron - 06910 - ROQUESTERON		Réf échantillon ITGA : IT042505-7966	
Réf échantillon client : P051 - Enduit peint - RDC - Entrée - Plafond - Plafond		Description ITGA : Peinture / Enduit plâtreux beige	
* Peinture + Enduit plâtreux beige non séparable	META (A) le 15/05/2025 Nombre de préparations : 1 Nombre de supports d'analyse : 2	Amiante non détecté (1) / -	Analyste : ISE (4)

La reproduction de ce rapport n'est autorisée que sous sa forme intégrale ; ce rapport ne doit pas être reproduit partiellement sans l'approbation du laboratoire.

Sauf demande particulière et écrite du client, les échantillons sont conservés pendant 6 mois et les rapports pendant 10 ans.

DTA 164-01 rev 18

Page 9/10

RAPPORT SYNTHÉTIQUE D'ANALYSE NUMÉRO IT0425-10452 EN DATE DU 15/05/2025 RECHERCHE ET IDENTIFICATION D'AMIANTE SUR PRELEVEMENT(S) DE MATERIAU(X)

Fraction analysée	Technique analytique (Méthode de préparation et date d'analyse)	Résultat / Variété d'amiante	Elements analytiques
Réf dossier client : MAIRIE DE ROQUESTERON + - 4 rue du Docteur Passeron - 06910 - ROQUESTERON		Réf échantillon ITGA : IT042505-7967	
Réf échantillon client : P052 - Enduit peint - Extérieur - Façade - Murs - Façade		Description ITGA : Peinture / Enduit compact gris hétérogène	
* Peinture + Enduit compact gris hétérogène non séparable	META (A) le 15/05/2025 Nombre de préparations : 1 Nombre de supports d'analyse : 2	Amiante non détecté (1) / -	Analyste : ISE (4)

(1) Aucune fibre d'amiante n'a été détectée, l'échantillon objet de l'essai peut éventuellement renfermer une teneur en fibre d'amiante inférieure à la limite de détection.
(2) D'autres fibres minérales susceptibles d'être inhalées (dont la largeur est inférieure à 3 µm) ont été détectées. Ces fibres ont pu être différenciées de fibres d'amiante via les critères d'identification reportés dans les données analytiques (M : Morphologie / D: Diffraction électronique / A: Analyse EDX).
(3) Pour les couches réceptionnées en vrac et identifiées comme telles, la limite de détection est garantie uniquement sur la prise d'essai et non par couche.
(4) Pour les couches non-séparables et identifiées comme telles, la limite de détection est garantie sur la prise d'essai. La limite de détection est garantie sur chaque couche si la prise d'essai contient au plus 2 couches en quantité suffisante pour analyse.

Validé par : Mathieu EDER Analyste

La reproduction de ce rapport n'est autorisée que sous sa forme intégrale ; ce rapport ne doit pas être reproduit partiellement sans l'approbation du laboratoire.

Sauf demande particulière et écrite du client, les échantillons sont conservés pendant 6 mois et les rapports pendant 10 ans.

DTA 164-01 rev 18

Page 10/10

S.3476042.0



Arteparc – Bât E – Route de la Côte d'Azur - CS 30012 -
13590 MEYREUIL
Tel : 04.42.12.11.20
www.itga.fr



Accréditation n° 1-1029

Portée disponible
sur www.cofrac.fr



L'accréditation du COFRAC atteste de la compétence des laboratoires pour les seuls essais couverts par l'accréditation qui sont identifiés par le symbole :

RAPPORT SYNTHÉTIQUE D'ANALYSE NUMÉRO IT0425-13393 EN DATE DU 19/06/2025

RECHERCHE ET IDENTIFICATION D'AMIANTE SUR PRELEVEMENT(S) DE MATERIAU(X)

*Ce rapport ne concerne que les échantillons soumis à l'analyse tels qu'ils ont été reçus au laboratoire.
Le laboratoire n'est pas responsable des données fournies par le client qui sont simplement retranscrites et identifiées comme telles.*

Cliant : APAVE INFRASTRUCTURE ET CONSTRUCTION FRANCE - NICE 22-26 avenue Edouard Grinda 06200 NICE	Réf. Commande ITGA : IT0425-13393 Réf. Commande Client : C25092085-110400-129181-85621-163736504
---	---

Prélèvement(s) : Reçu au laboratoire le : 16/06/2025

Préparation(s) : Effectuée de façon à être représentative de l'échantillon conformément à l'arrêté du 1er octobre 2019 :
ou - Pour une analyse au Microscope Optique à Lumière Polarisée (MOLP) : Prélèvement et montage adapté sur lame de microscopie
- Pour une analyse au Microscope Electronique à Transmission Analytique (META) en fonction de la nature de la prise d'essai :
(A) - Traitement mécanique en milieu aqueux
(B) - Traitement chimique et mécanique au chloroforme
Technique(s) : - Microscopie Optique à Lumière Polarisée (parties pertinentes de la norme NF ISO 22262-1) : Morphologie et critères optiques
Analytique(s) : La détection de fibres d'amiante optiquement observables est garantie si la teneur est supérieure ou égale à 0,1 % en masse.
ou - Microscopie Electronique à Transmission Analytique (parties pertinentes de la norme NF X 43-050) : Morphologie, EDX et diffraction
électronique
La détection de fibres d'amiante est garantie si la teneur est supérieure ou égale à 0,1 % en masse.

Résultat(s) :

Fraction analysée	Technique analytique (Méthode de préparation et date d'analyse)	Résultat / Variété d'amiante	Elements analytiques
Réf dossier client : MAIRIE DE ROQUESTERON + - 4 rue du Docteur Passeron - 06910 - ROQUESTERON Réf échantillon client : P053 - Colle faience blanche - RDC - Pièce n°3 - Murs - Murs		Réf échantillon ITGA : IT042506-12908 Description ITGA : Peintures multiples / Carrelage / Colle grise	
Peintures multiples non séparable + Colle grise	META (A) le 19/06/2025 Nombre de préparations : 2. Nombre de supports d'analyse : 4	Amiante non détecté (1) / -	Analyste : ANK (3)
Réf dossier client : MAIRIE DE ROQUESTERON + - 4 rue du Docteur Passeron - 06910 - ROQUESTERON Réf échantillon client : P054 - Colle faience jaune - RDC - Pièce n°3 - Murs - Murs		Réf échantillon ITGA : IT042506-12909 Description ITGA : Carrelage / Colle grise	
Colle grise	META (A) le 19/06/2025 Nombre de préparations : 2. Nombre de supports d'analyse : 4	Présence de fibres d'amiante / Chrysotile	Analyste : APO

La reproduction de ce rapport n'est autorisée que sous sa forme intégrale ; ce rapport ne doit pas être reproduit partiellement sans l'approbation du laboratoire.

Sauf demande particulière et écrite du client, les échantillons sont conservés pendant 6 mois et les rapports pendant 10 ans.

DTA 164-01 rev 18

Page 1/3

RAPPORT SYNTHÉTIQUE D'ANALYSE NUMÉRO IT0425-13393 EN DATE DU 19/06/2025 RECHERCHE ET IDENTIFICATION D'AMIANTE SUR PRELEVEMENT(S) DE MATERIAU(X)

Fraction analysée	Technique analytique (Méthode de préparation et date d'analyse)	Résultat / Variété d'amiante	Elements analytiques
Réf dossier client : MAIRIE DE ROQUESTERON + - 4 rue du Docteur Passeron - 06910 - ROQUESTERON Réf échantillon client : P055 - Colle granito - RDC - Pièce n°3 - Sol - Plancher		Réf échantillon ITGA : IT042506-12910 Description ITGA : Carrelage en vrac hétérogène / Colle grise en vrac	
Carrelage en vrac hétérogène + Colle grise en vrac non séparable	META (A) le 19/06/2025 Nombre de préparations : 1 Nombre de supports d'analyse : 2	Amiante non détecté (1) / -	Analyste : ISE (2)
Réf dossier client : MAIRIE DE ROQUESTERON + - 4 rue du Docteur Passeron - 06910 - ROQUESTERON Réf échantillon client : P056 - Colle margelle terre cuite - RDC - Pièce n°3 - Murs - Cheminée		Réf échantillon ITGA : IT042506-12911 Description ITGA : Colle grise en vrac	
Colle grise en vrac	META (A) le 19/06/2025 Nombre de préparations : 1 Nombre de supports d'analyse : 2	Amiante non détecté (1) / -	Analyste : APO (2)
Réf dossier client : MAIRIE DE ROQUESTERON + - 4 rue du Docteur Passeron - 06910 - ROQUESTERON Réf échantillon client : P057 - Panneaux de faux-plafond - RDC - Pièce n°3 - Plafond - Faux-plafond		Réf échantillon ITGA : IT042506-12912 Description ITGA : Enduit blanc / Matériau fibreux jaune avec poussières	
Enduit blanc + Matériau fibreux jaune avec poussières non séparable	MOLP + META (A) le 18/06/2025 Nombre de préparations : 3 Nombre de supports d'analyse : 4	Amiante non détecté (1) / -	Analyste : KSK (3)
Réf dossier client : MAIRIE DE ROQUESTERON + - 4 rue du Docteur Passeron - 06910 - ROQUESTERON Réf échantillon client : P058 - Dalle de sol + colle - RDC - Pièce n°1 - Sol - Plancher		Réf échantillon ITGA : IT042506-12913 Description ITGA : Revêtement cassant blanc / Colle polymère jaune avec poussières	
Revêtement cassant blanc + Colle polymère jaune avec poussières non séparable	META (A) le 19/06/2025 Nombre de préparations : 1 Nombre de supports d'analyse : 2	Amiante non détecté (1) / -	Analyste : SDN (3)
Réf dossier client : MAIRIE DE ROQUESTERON + - 4 rue du Docteur Passeron - 06910 - ROQUESTERON Réf échantillon client : P059 - Ragréage + chape sous P058 - RDC - Pièce n°1 - Sol - Plancher		Réf échantillon ITGA : IT042506-12914 Description ITGA : Matériau compact gris hétérogène	
Matériau compact gris hétérogène	META (A) le 19/06/2025 Nombre de préparations : 1 Nombre de supports d'analyse : 2	Amiante non détecté (1) / -	Analyste : APO
Réf dossier client : MAIRIE DE ROQUESTERON + - 4 rue du Docteur Passeron - 06910 - ROQUESTERON Réf échantillon client : P060 - Mastic vitrier - RDC - Pièce n°2 - Murs - Fenêtre		Réf échantillon ITGA : IT042506-12915 Description ITGA : Peinture / Matériau compact beige	
Peinture non séparable + Matériau compact beige	META (A) le 19/06/2025 Nombre de préparations : 1 Nombre de supports d'analyse : 2	Amiante non détecté (1) / -	Analyste : APO (3)

La reproduction de ce rapport n'est autorisée que sous sa forme intégrale ; ce rapport ne doit pas être reproduit partiellement sans l'approbation du laboratoire.

Sauf demande particulière et écrite du client, les échantillons sont conservés pendant 6 mois et les rapports pendant 10 ans.

DTA 164-01 rev 18

Page 2/3

RAPPORT SYNTHÉTIQUE D'ANALYSE NUMÉRO IT0425-13393 EN DATE DU 19/06/2025 RECHERCHE ET IDENTIFICATION D'AMIANTE SUR PRELEVEMENT(S) DE MATERIAU(X)

Fraction analysée	Technique analytique (Méthode de préparation et date d'analyse)	Résultat / Variété d'amiante	Elements analytiques
Réf dossier client : MAIRIE DE ROQUESTERON + - 4 rue du Docteur Passeron - 06910 - ROQUESTERON Réf échantillon client : P061 - Colle carrelage marron - RDC - SDB - Sol - Plancher		Réf échantillon ITGA : IT042506-12916 Description ITGA : Carrelage / Colle grise en vrac hétérogène	
* Colle grise en vrac hétérogène	META (A) le 19/06/2025 Nombre de préparations : 1 Nombre de supports d'analyse : 2	Amiante non détecté (1) / -	Analyste : ISE (2)
Réf dossier client : MAIRIE DE ROQUESTERON + - 4 rue du Docteur Passeron - 06910 - ROQUESTERON Réf échantillon client : P062 - Colle faïence rose - RDC - SDB - Murs - Murs		Réf échantillon ITGA : IT042506-12917 Description ITGA : Carrelage / Colle grise / Couche plâtreuse blanche	
* Colle grise + Couche plâtreuse blanche non séparable	META (A) le 19/06/2025 Nombre de préparations : 1 Nombre de supports d'analyse : 2	Amiante non détecté (1) / -	Analyste : BTO (3)
Réf dossier client : MAIRIE DE ROQUESTERON + - 4 rue du Docteur Passeron - 06910 - ROQUESTERON Réf échantillon client : P063 - Enduit peint - RDC - SDB - Plafond - Voute		Réf échantillon ITGA : IT042506-12918 Description ITGA : Peinture / Enduit beige en vrac hétérogène	
* Peinture non séparable + Enduit beige en vrac hétérogène	META (A) le 19/06/2025 Nombre de préparations : 1 Nombre de supports d'analyse : 2	Amiante non détecté (1) / -	Analyste : BTO (2)
Réf dossier client : MAIRIE DE ROQUESTERON + - 4 rue du Docteur Passeron - 06910 - ROQUESTERON Réf échantillon client : P064 - Enduit mur de pierre - RDC - SDB - Murs - Murs		Réf échantillon ITGA : IT042506-12919 Description ITGA : Enduit compact gris hétérogène / Enduit plâtreux blanc	
* Enduit compact gris hétérogène non séparable + Enduit plâtreux blanc	META (A) le 19/06/2025 Nombre de préparations : 1 Nombre de supports d'analyse : 2	Amiante non détecté (1) / -	Analyste : BTO (3)
Réf dossier client : MAIRIE DE ROQUESTERON + - 4 rue du Docteur Passeron - 06910 - ROQUESTERON Réf échantillon client : P065 - Enduit pierre - RDC - SDB - Plafond - voute		Réf échantillon ITGA : IT042506-12920 Description ITGA : Enduit compact beige et gris en vrac hétérogène	
* Enduit compact beige et gris en vrac hétérogène	META (A) le 19/06/2025 Nombre de préparations : 1 Nombre de supports d'analyse : 2	Amiante non détecté (1) / -	Analyste : BTO (2)

(1) Aucune fibre d'amiante n'a été détectée, l'échantillon objet de l'essai peut éventuellement renfermer une teneur en fibre d'amiante inférieure à la limite de détection.

(2) Pour les couches réceptionnées en vrac et identifiées comme telles, la limite de détection est garantie uniquement sur la prise d'essai et non par couche.

(3) Pour les couches non-séparables et identifiées comme telles, la limite de détection est garantie sur la prise d'essai. La limite de détection est garantie sur chaque couche si la prise d'essai contient au plus 2 couches en quantité suffisante pour analyse.

Validé par : Christophe BOUISSON Analyste

La reproduction de ce rapport n'est autorisée que sous sa forme intégrale ; ce rapport ne doit pas être reproduit partiellement sans l'approbation du laboratoire.

Sauf demande particulière et écrite du client, les échantillons sont conservés pendant 6 mois et les rapports pendant 10 ans.

DTA 164-01 rev 18

Page 3/3

ANNEXE TABLEAU ESTIMATIF DES QUANTITES

Etage	Local	Composant	Matériau ou produit contenant de l'amiante	Estimation des quantités	Observations
RDC	Pièce n°3	Murs	Colle faïence jaune	1 m²	
R+2	Pièce n°10	Conduit vertical	Fibro-ciment	1 u	
		Fenêtre de toit	Contour fenêtre de toit fibro-ciment	1 u	
Combles	Combles 1	Plafond	Plaques ondulées fibro-ciment	142 m²	Plaques ondulées visibles partiellement.
Combles	Combles 2	Toiture	Plaques ondulées fibro-ciment	Non quantifiable / non visités.	Combles et toiture non visitables. La présence de plaques ondulées amiantées serait à confirmer avec un accès permettant d'effectuer un prélèvement.
Combles	Combles 3	Toiture	Plaques ondulées fibro-ciment	70 m²	
		Fenêtre de toit	Contour fenêtre de toit fibro-ciment	1 u	
		Conduit vertical	Fibro-ciment	1 u	
Extérieur	Façade	Conduit vertical	Fibro-ciment	1 u	
Combles	Combles 4	Toiture	Plaques ondulées fibro-ciment	Non quantifiable / non visités	Combles et toiture non visitables. La présence de plaques ondulées amiantées serait à confirmer avec un accès permettant d'effectuer un prélèvement.
Combles	Combles 5	Toiture	Plaques ondulées fibro-ciment		Combles et toiture non visitables. La présence de plaques ondulées amiantées serait à confirmer avec un accès permettant d'effectuer un prélèvement.

L'estimation des quantités ne concerne que les matériaux ou produits contenant de l'amiante présents dans l'immeuble bâti et concernés par le programme de travaux.

Elle ne prend pas en compte :

- Les autres matériaux ou produits contenant de l'amiante repérés dans l'immeuble bâti mais non concernés par le programme de travaux
- Les techniques utilisées par les entreprises de travaux pour la dépose des matériaux ou produits repérés.
- La quantité de déchets générés par les entreprises elles-mêmes lors de la dépose de ces matériaux ou produits (équipements de protection individuelle, moyens de protection collective ...)

ANNEXE CERTIFICATION DE L'OPERATEUR DE REPERAGE



Certificat de compétences Diagnosticteur Immobilier

N° CPDI6855 Version 003

Je soussignée, Juliette JANNOT, Directrice Générale d'I.Cert, atteste que :

Monsieur DALICHAMP Cédric

Est certifié(e) selon le référentiel I.Cert en vigueur (CPE DI DR o6 (cycle de 7 ans)), dispositif de certification de personnes réalisant des diagnostics immobiliers pour les missions suivantes :

Amiante avec mention	Amiante Avec Mention (1) Date d'effet : 24/05/2023 - Date d'expiration : 23/05/2030
Amiante sans mention	Amiante Sans Mention (1) Date d'effet : 24/05/2023 - Date d'expiration : 23/05/2030
Plomb	Plomb : Constat du risque d'exposition au plomb (1) Date d'effet : 17/10/2023 - Date d'expiration : 16/10/2030
Termes	Etat relatif à la présence de termites dans le bâtiment - France métropolitaine (1) Date d'effet : 16/11/2023 - Date d'expiration : 15/11/2030

En foi de quoi ce certificat est délivré, pour valoir et servir ce que de droit.
Ce certificat n'implique qu'une présomption de certification. Sa validité peut être vérifiée à l'adresse <https://www.icert.fr/liste-des-certifies/>
Valide à partir du 16/11/2023.



[1] Arrêté du 24 décembre 2021 définissant les critères de certification des opérateurs de diagnostic technique et des organismes de formation et d'accréditation des organismes de certification

I.Cert
Institut de Certification

Certification de personnes
Diagnosticteur
Portée disponible sur www.icert.fr

Parc d'Affaires, Espace Performance – Bât K – 35760 Saint-Grégoire

cofrac
ACCREDITATION
N° 4-0022
PORTÉE
CERTIFICATION
RESPONSABLE SUR
DE PERSONNES WWW.COFRAC.FR

CPE DI FR 11 rev18

ANNEXE ATTESTATION D'ASSURANCE



Votre interlocuteur
CBT VERLINGUE
(AGENCE D'ILLZACH)
29335 QUIMPER CEDEX

Portefeuille : 0201050284

03 89 61 64 64
08 20 20 26 32

SAS APAVE
IMMEUBLE CANOPY
6 RUE DU GENERAL AUDRAN
92400 COURBEVOIE

Votre contrat

RESPONSABILITE CIVILE
ENTREPRISE

Vos références

Contrat
10800807204

ATTESTATION

AXA France IARD, atteste que :

SAS APAVE
IMMEUBLE CANOPY
6 RUE DU GENERAL AUDRAN
92400 COURBEVOIE

a souscrit tant pour son compte que pour celui de sa filiale française :

APAVE INFRASTRUCTURE CONSTRUCTION France (AICF)
Immeuble Canopy 6 RUE DU GENERAL AUDRAN
92400 COURBEVOIE

le contrat n° 10800807204 garantissant les conséquences pécuniaires de la Responsabilité Civile qu'il pourrait encourir à la suite de dommages causés dans le cadre de l'exercice de sa profession, pour les activités et les montants de garanties suivants :

Activités assurées :

Prestations techniques (y compris maintenance) et intellectuelles pour la maîtrise des risques humains, techniques et environnementaux, articulées autour des principaux métiers suivants :

- ☐ Inspection et vérification des installations techniques, équipements et process
- ☐ Bâtiment et génie civil
- ☐ Essais, mesures et métrologie
- ☐ Laboratoires d'analyses (non médicales)
- ☐ Conseils
- ☐ Formation
- ☐ Certification, contrôle, qualification et homologation

y compris fabrication et vente de produits dans le cadre de ces activités,
à destination de tous les secteurs d'activité.

A l'exclusion :

- ☐ des missions de Contrôle Technique relevant de la loi Spinetta visées à l'article L 111.23 du Code de la construction et de l'habitation
- ☐ des travaux de désamiantage (enlèvement de l'amiante friable et non friable)
- ☐ des activités de classification et certification de navires et unités offshore.

AXA France IARD. S.A. au capital de 214 799 030 € - 722 057 460 R.C.S. Nanterre.
TVA intracommunautaire n° FR 14 722 057 460.
Siège social : 313, Terrasses de l'Arche 92727 Nanterre Cedex. Entreprise régie par le code des assurances.



Contrat N° 10800807204

Les garanties s'exercent à concurrence des montants suivants :

Nature des garanties	Limites des garanties
Responsabilité Civile Exploitation / Après Livraison / Professionnelle	
Limite générale « Tous dommages corporels, matériels et immatériels » confondus	5 000 000 € par année d'assurance
Sans pouvoir excéder pour :	
a) les dommages immatériels non consécutifs	5 000 000 € par année d'assurance
b) les atteintes à l'environnement accidentelles sur sites des assurés non soumis à Autorisation ou Enregistrement	2 500 000 € par année d'assurance
c) tous dommages corporels, matériels et immatériels aux USA/CANADA	5 000 000 € par année d'assurance
sous-limités :	1 000 000 € par année d'assurance
c.1) Dommages immatériels aux USA CANADA	2 500 000 € par année d'assurance *
d) tous dommages causés par l'amiante et le plomb *	

*Il précisé que cette garantie s'exerce également dans la limite des montants de garanties précités ou indiqués aux conditions particulières, en fonction de la nature des dommages.

La présente attestation ne peut engager l'Assureur au-delà des limites et conditions du contrat auquel elle se réfère.

La présente attestation est valable du **01/01/2025 au 31/12/2025** sous réserve du règlement de la prime émise ou à émettre et des possibilités de suspension ou de résiliation en cours d'année d'assurance pour les cas prévus par le Code des Assurances ou le contrat.

Fait à Nanterre, le **03 janvier 2025**

Pour la société :

Mathieu GODART

Directeur Général Délégué



AXA France IARD, S.A. au capital de 214 799 030 € - 722 057 460 R.C.S. Nanterre.

TVA intracommunautaire n° FR 14 722 057 460.

Siège social : 313, Terrasses de l'Arche 92727 Nanterre Cedex. Entreprise régie par le code des assurances.

CONSEILS SUR LES MODALITES D'ELIMINATION DES DECHETS

Les responsabilités du producteur de déchets

Le Code de l'Environnement dispose dans son article L. 541-2 : « Tout producteur ou détenteur de déchets est tenu d'en assurer ou d'en faire assurer la gestion, conformément aux dispositions du présent chapitre. Tout producteur ou détenteur de déchets est responsable de la gestion de ces déchets jusqu'à leur élimination ou valorisation finale, même lorsque le déchet est transféré à des fins de traitement à un tiers. Tout producteur ou détenteur de déchets s'assure que la personne à qui il les remet est autorisée à les prendre en charge. »

A ce titre, pour des travaux de désamiantage, le maître d'ouvrage (en général le propriétaire) est responsable de la bonne élimination des déchets issus du chantier. Les déchets de chantier tels que les équipements de protection des intervenants sont de la responsabilité de l'entreprise effectuant les travaux.

Les familles de déchets

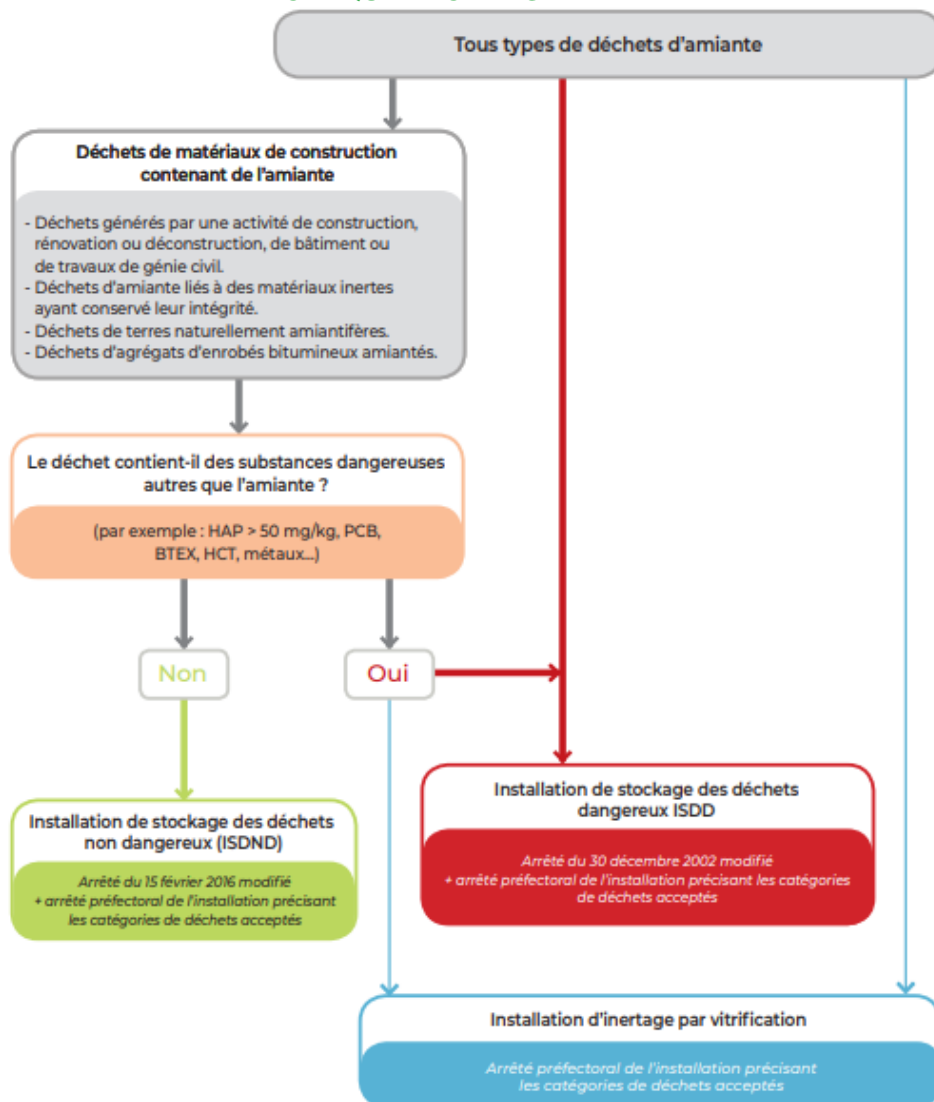


Les différentes sortes de déchets d'amiante

Les déchets d'amiante se divisent en deux grandes catégories quant à la gestion de leur élimination. **Le traitement va dépendre de la nature des déchets amiantés.** :

Installation de stockage de déchets dangereux (ISDD) ou installation d'inertage par vitrification	Installation de stockage de déchets non dangereux (ISDND)
Tous types de déchets amiantés, y compris les déchets connexes de chantiers contaminés (EPI, films de protection)	Déchets de matériaux de construction contenant de l'amiante générés par une activité de construction, rénovation ou déconstruction d'un bâtiment ou par une activité de construction, rénovation ou déconstruction de travaux de génie civil, y compris les terres naturellement amiantifères et les agrégats d'enrobés bitumineux amiantés

A CHAQUE DECHET SA FILIERE



Document INRS

Organisation à prévoir pour la gestion de ces déchets

L'entreprise doit appliquer les dispositions réglementaires existantes concernant les déchets qu'elle produit ou détient, car elle en est responsable. Elle doit impérativement disposer, avant même le démarrage des travaux, d'un **certificat d'acceptation préalable (CAP)** de l'installation de stockage des déchets ou de traitement par vitrification pour chaque catégorie de déchet amianté que son activité va produire. Un **bordereau de suivi des déchets contenant de l'amiante (BSDA)** accompagne chaque lot depuis son lieu de production jusqu'à son élimination finale.

À toutes les étapes de la gestion de ces déchets, la manutention des déchets doit être organisée de façon à éviter la libération de fibres. L'utilisation de moyens adaptés d'aide à la manutention ou au levage est à rechercher. Le nettoyage des surfaces, outils, engins, véhicules sera effectué par humidification et aspiration avec du matériel adapté (soufflettes à proscrire). Les salariés doivent être informés des risques qu'ils encourent et formés aux moyens de prévention (modes opératoires, EPI, règles d'hygiène).

Élimination des déchets

Les déchets doivent être confiés à des centres de traitement autorisés, après demande d'un certificat d'acceptation préalable.

Les adresses des installations de stockage des déchets d'amiante peuvent être obtenues auprès des préfetures, des Conseils généraux, des mairies, des DREAL et de l'ADEME ainsi qu'en consultant les sites suivants :

<https://www.sinoe.org/>

<http://www.dechets-chantier.ffbatiment.fr/>